

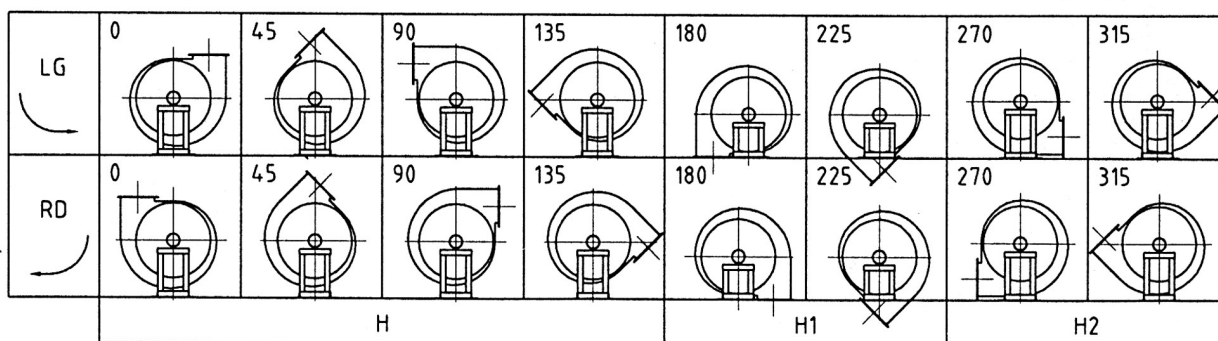
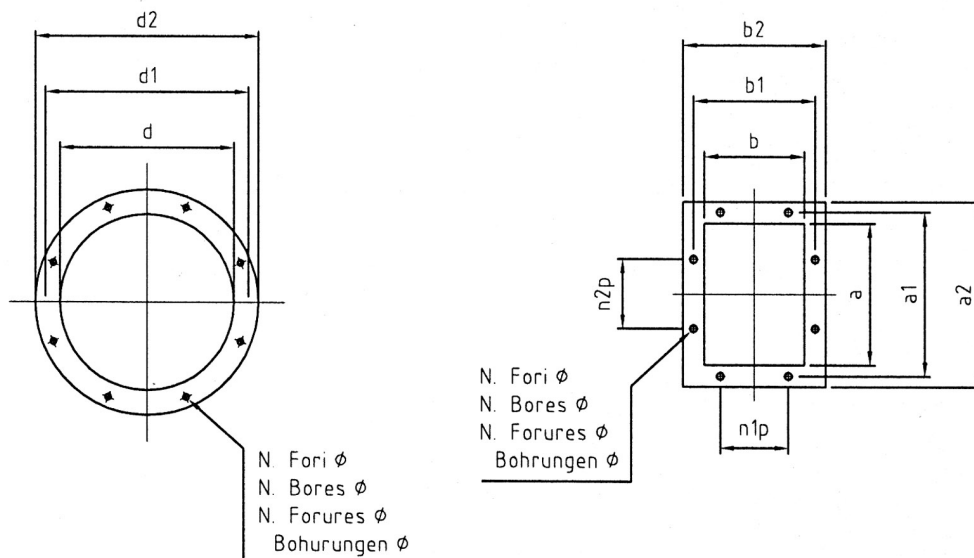
Il ventilatore è orientabile  
 The fan is revolvable  
 Le ventilateur est orientable  
 Der Ventilator ist drehbar

\* esclusi orientamenti 180-225

Tipo/Type/Typ		Ventilatore Fan Ventilateur Ventilator											Basamento * Base * Chassis * Socket *					
Ventilatore Fan Ventilateur Ventilator	Ventilateur Ventilator Moteur Motor	A	B	C	D	E	F	G	H	H1	H2	I	L	M	N	O	P	
VCM 352/2 N4A	80 A2	400	535	615	250	220	61	56	355	250	355	225	45	166	14	225	203	
VCM 351/2 N4A	80 B2	400																
VCM 402/2 N4A	90 S2	430	590	355	280	242	67	61	375	280	375	260	60	183	17	260	234	
VCM 401/2 N4A	90 L2	455																
VCM 452/2 N4A	100 LA2	515	645	715	300	269	76	70	400	300	400	295	23	249	23	324	289	
VCM 451/2 N4A	112 M2	555										310	23	264	23	324	289	
VCM 502/2 N4A	112 M2	565	715	800	335	302	83	78	450	335	450	310	23	264	23	324	289	
VCM 501/2 N4A	132 SA2	585										360	23	314	23	372	337	
VCM 562/2 N4A	132 SB2	630	805	890	375	343	92	87	500	375	500	360	23	314	23	372	337	
VCM 561/2 N4A	160 MR2	750										470	28	414	28	440	395	
VCM 632/2 N4A	160 M2	770	910	1000	425	381	104	98	560	425	560	470	28	414	28	440	395	
VCM 631/2 N4A	160 L2	770																
VCM 712/2 N4A	180 M2	845										540	33	474	33	488	434	
VCM 711/2 N4A	200 L2	955	1015	1120	475	426	115	109	630	475	630	552	80	433	39	568	506	
VCM 712/4 N4A	112 M4	650										310	23	264	23	324	289	
VCM 711/4 N4A	132 MB4	670										360	23	314	23	372	337	
VCM 802/2 N4A	200 L2	1000										575	80	456	39	568	506	
VCM 801/2 N4A	250 M2	1090	1140	1260	530	481	127	121	710	530	710	675	90	541	44	676	604	
VCM 802/4 N4A	132 MA4	760										360	23	314	23	372	337	
VCM 801/4 N4A	132 MB4	760										360	23	314	23	372	337	
VCM 902/2 N4A	280 S2	1210										690	100	540	50	770	690	
VCM 901/2 N4A	280 M2	1210	1285	1420	600	542	144	135	800	600	800	690	100	540	50	770	690	
VCM 902/4 N4A	160 M4	805										470	28	414	28	440	395	
VCM 901/4 N4A	160 L4	805										470	28	414	28	440	395	
VCM 1002/2 N4A	315 S2	1300										800	110	635	55	850	760	
VCM 1001/2 N4A	315 MG2	1300	1430	1590	670	607	160	152	900	670	900	800	110	635	55	850	760	
VCM 1002/4 N4A	180 M4	1000										540	33	474	33	488	434	
VCM 1001/4 N4A	180 L4	1000										540	33	474	33	488	434	

Peso ventilatore in kg (completo di motore)  
 Fan weight in kg (including motor)

Poids du ventilateur en kg (complet avec moteur)  
 Ventilatorgewicht in kg (mit Motor)



Flangia aspirante Inlet flange Bride à l'aspiration Flansch saugseitig							Flangia premente Outlet flange Bride en refoulement Flansch druckseitig										Peso Weight Poids Gewicht		J
$\phi$	d	d1	d2	n°	$\phi$	mxl	a	b	a1	b1	a2	b2	n1p	n2p	n°	$\phi$	Kg	Kgm <sup>2</sup>	
10	184	219	254	8	8	M6x20	146	105	182	139	216	175	-	1-112	6	12	34 38	0,07 0,08	
10	204	241	274	8	8		164	117	200	151	234	187	-	1-112	6	12	50 54	0,11 0,13	
12 12	228	265	298	8	8		183	131	219	165	253	201	-	1-112	6	12	65 81	0,2 0,24	
12 12	254	292	324	8	10		205	146	241	182	275	216	1-112	1-112	8	12	96 109	0,33 0,38	
12 14	285	332	365	8	10		229	164	265	200	299	234	1-112	1-112	8	12	136 144	0,55 0,65	
14	320	366	400	8	10		256	183	292	219	326	253	1-112	2-112	10	12	196 209	0,85 1,05	
17 19 12 12	360	405	440	8	10	M8x25	288	205	332	249	368	285	1-125	2-125	10	12	280 400 190 200	1,6 2 1,6 2	
19 19 12 12	405	448	485	12	10		322	229	366	273	402	309	1-125	2-125	10	12	439 554 290 295	2,8 3,5 2,8 3,5	
21 21 14 14	455	497	535	12	10		361	256	405	300	441	336	1-125	2-125	10	12	806 845 460 470	4,3 5 4,3 5	
21 21 17 17	505	551	585	12	10		404	288	448	332	484	368	2-125	3-125	14	12	1090 1120 590 630	8 9,5 8 9,5	

Tabella non impegnativa  
The above data are unbinding

Tableau sans engagement  
Unverbindliche Tabelle