

## Lumiglas Leucht-/Schauglas-Armaturen ESKS und SKS mit LED-Technik

- Klappbare Schauglas-Armaturen mit und ohne Einbauleuchte

- **Einsatz:**

Leucht-Schauglas-Armaturen ESKS lassen sich dank ihrer Schraubverriegelung schnell öffnen und schließen. Die eingebaute Leuchte erhellt das Innere von Kesseln, Tanks, Bunkern, Silos, Rührwerken und weiteren Behältern in nicht explosionsgefährdeten Betriebsstätten.

Schauglas-Armaturen SKS besitzen keine Einbauleuchte, gleichen aber sonst dem Typ ESKS. Beide Armaturen sind geeignet für Lebensmittelbetriebe. Sie werden vor allem dort eingesetzt, wo während des Betriebs Zugaben oder Entnahmen erforderlich sind. Die Armaturen werden je nach Typ in die Behälterwand eingeschweißt oder auf eine plane Behälterwand aufgeschraubt.

- **Sicherheitshinweis:**

Die Armatur darf nur geöffnet werden, wenn sie **nicht** unter Druck steht!

Achtung: Nicht in die Lichtquelle blicken – Gefahr von Sehstörung!

- **Schutzart:**

Nach ordnungsgemäßem Einbau staubdicht und strahlwassergeschützt, IP 65 nach EN 60 529 / DIN VDE 0470 Teil 1.

- **Betriebsbedingungen:**

- Die Armatur ist vakuumfest und druckdicht bis:  
0,5 bar Typ SKS/ESKS 225; 1,0 bar Typ SKS/ESKS 150
- Maximale Betriebstemperatur:  
150°C mit Natron-Kalk-Glas; 200°C mit Borosilikat-Glas
- Umgebungstemperatur: maximal 45°C für die Leuchte

- **Elektrische Daten:**

ESKS 150: 24 V AC/DC – 6 W oder 10 W  
ESKS 225: 24 V AC/DC, 230 V AC – 15 W

- **Transformatoren:** als Sonderausstattung lieferbar

- **Kombination** mit Lumiglas Scheibenwischer SWI ist möglich

- **Montage:**

Die Armatur wird komplett montiert geliefert. Vor dem Einschweißen muss der klappbare Teil samt Scharnier vom Flansch abgeschraubt werden; Schraubflansch nur auf eine plane Behälterwand montieren.

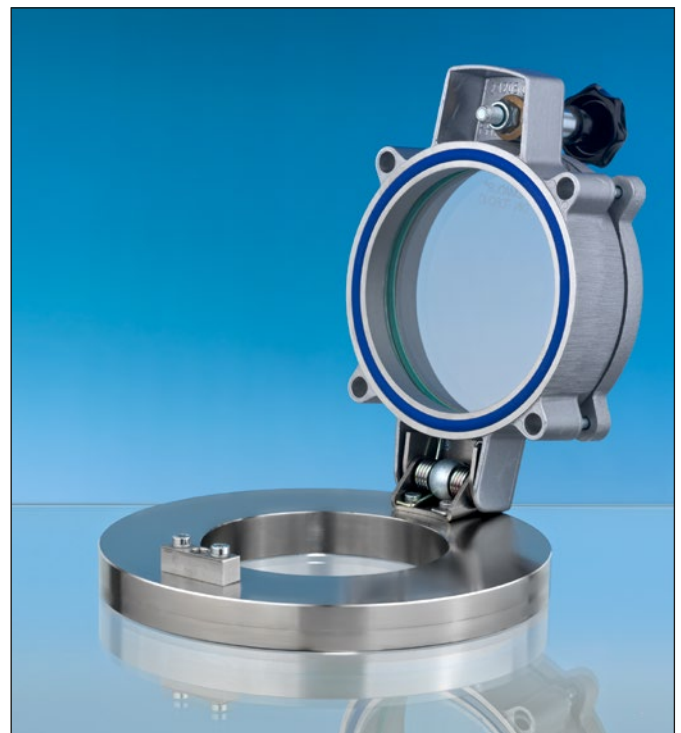
- 1 Lumistar Leuchte (nur bei ESKS)
- 2 Leuchtensockel (Ringfassung) mit Schauglas
- 3 Anschweißflansch (bzw. Anschraubflansch mit Bohrungen)
- 4 Verriegelungs-Drehknopf (Sterngriff)
- 5 Verschlusslasche
- 6 Scharnier
- 7 Druckring (nur bei SKS, statt Leuchte)

CE

3755.665

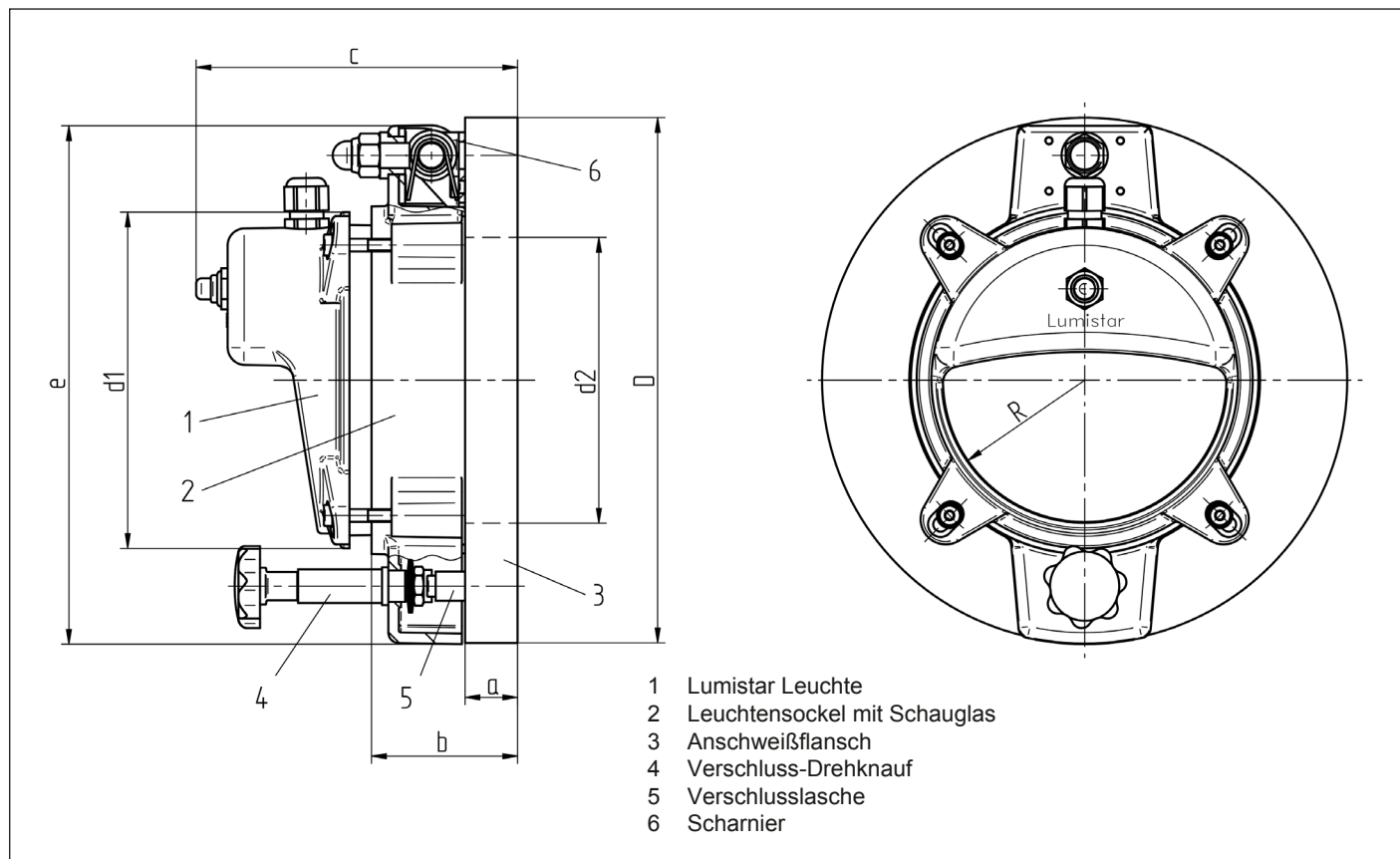


Lumiglas Leucht-Schauglas-Armatur ESKS



Lumiglas Schauglas-Armatur SKS

• **Abmessungen und elektrische Daten für Lumiglas Leucht-/Schauglas-Armaturen ESKS und SKS:**



• **Teile, Ausführung und Werkstoffe:**

- Leuchte und Leuchtensockel: korrosionsbeständige Alu-Guss-Legierung, lackiert RAL 9007
- Anschweißflansch: Stahl S235JR+N (RSt 37-2) oder Edelstahl, z.B. 1.4541 oder 1.4571
- Schauglasplatte: Natron-Kalk-Glas oder Borosilikat-Glas, thermisch vorgespannt
- Dichtungen: Silikonkautschuk
- Verschlussteile: verzinkter bzw. lackierter Stahl; Sterngriff: Kunststoff

Typ		ESKS 150	SKS 150	ESKS 225	SKS 225
Maße	a	25	25	25	25
	b	71	71	80	80
	c	185,5	90	167	100
	d <sub>1</sub>	165	165	235	235
	e	247	247	333	333
	d <sub>2</sub>	136	136	205	205
	D	250	250	335	335
	R	70	70	104	104
Betriebsspannung		24 V AC/DC	keine Leuchte nur Schauglas	24 V AC/DC; 230 V AC	keine Leuchte nur Schauglas
Leistung		6 W oder 10 W		15 W	

• **Bestellvorgaben:** z. B. Lumiglas Leucht-Schauglas-Armatur ESKS 150, 24 V – 6 W, Anschweißflansch 1.4571, bis 200°C

• **Sonderausführung:** Bei Bedarf sind alle produktberührten Metallteile in Edelstahl lieferbar.

Maße in mm (soweit nicht anders angegeben), Bildnachweis: ©F.H. Papenmeier GmbH & Co. KG. Technische Änderungen vorbehalten. 03.20