

HOME OF CLAMPING



KATALOG 2024



2024
SCHNELLSPANNER
MANUELL UND PNEUMATISCH

WIR SORGEN FÜR SPANNUNG.

Die Zielsetzung ist seit der Firmengründung im Jahr 1890 bis heute dieselbe: höchste Qualität bei Produkten und Leistung.

Doch die Verhältnisse, die Aufgaben, die Herausforderungen haben sich selbstverständlich verändert. Mit der Konzentration auf unsere Kernkompetenzen setzen wir längst neue Maßstäbe für innovative Spanntechnik – die eigene Entwicklung, größtmögliche Flexibilität und die Leidenschaft für individuelle Lösungen treiben uns dabei an.

Möglich ist dies alles nur mit engagierten und zufriedenen Mitarbeitern. Ein respektvoller Umgang, persönliche Weiterentwicklung und Maßnahmen für das Wohlbefinden jedes Einzelnen sind daher Werte, die für uns zählen.



Geschäftsleitung von AMF:
Wolfgang Balle, Johannes Maier (Geschäftsführender Gesellschafter), Jürgen Förster

UNSERE FIRMENGESCHICHTE

- 1890 Andreas Maier gründet die Schlossfabrik.
- 1920 Schraubenschlüssel ergänzen das Fertigungsprogramm.
- 1928 Fließband-Montage der FELLBACHER SCHLÖSSER.
- 1951 Diversifizierung in die Werkstück- und Werkzeugspanntechnik
- 1965 Schnellspanner erweitern das Sortiment, AMF-Kataloge erscheinen in 10 Sprachen.
- 1975 Hydraulische Spanntechnik als weitere Spezialisierung.
- 1982 Spann- und Vorrichtungssysteme als weitere Ergänzung der Produktpalette.
- 1996 Teamorganisation in allen Geschäftsbereichen von AMF, Qualitätsmanagement mit Zertifizierung nach ISO 9001.
- 2001 Service-Garantie für alle AMF-Produkte.
- 2004 Das AMF-Zero-Point-Systems revolutioniert den Markt der Nullpunktspannsysteme.
- 2007 Magnetspanntechnik als Erweiterung der AMF-Produkte.
- 2009 Entwicklung und Einführung der Vakuumspanntechnik.
- 2012 LOW-COST-AUTOMATISIERUNG für die Bereiche Greifen, Spannen, Kennzeichnen und Reinigen.
- 2014 AMF präsentiert die umfangreichste Produktpalette an Automatisierungslösungen im Bereich der Nullpunktspanntechnik.
- 2017 Die AMF-Funksensorik erweitert die Kompetenz im Bereich der Industrie 4.0 und fügt sich nahtlos in die AMF-Produktpalette ein.

VERSPRECHEN, DIE IM ALLTAG ZÄHLEN

Deshalb gibt es bei uns ein paar Prinzipien, nach denen wir aus Überzeugung handeln und die immer gelten.

INDIVIDUELLE ENTWICKLUNG

Auch wenn es das Produkt, das Sie benötigen, noch gar nicht gibt, finden wir mit Ihnen die passende Lösung: von Sonderausführungen bis zu Neuentwicklungen ist alles möglich.

GEWÄHRLEISTUNG

Falls es trotz unseres hohen Qualitätsanspruchs Reklamation gibt, erfolgt die Bearbeitung schnell und unbürokratisch, auch über die Gewährleistungsfrist hinaus.

HÖCHSTE QUALITÄTS-STANDARDS

Sorgfältige Fertigung aus Tradition seit 1890 und natürlich längst mit einem modernen Qualitätsmanagement nach ISO 9001.

KURZE LIEFERZEIT

Bei über 5.000 Artikeln in unserem Lager können Sie davon ausgehen, dass Ihre Bestellung noch am selben Tag versandt wird.

KOMPETENTE FACHBERATUNG

Die richtige Lösung für jede Aufgabe findet Ihr Fachhandelspartner vor Ort oder die Spezialisten in unserem Team.

MADE IN GERMANY

Unsere gesamte Produktpalette wird ausschließlich von unseren Mitarbeitern in Deutschland entwickelt und hergestellt.

SENKRECHTSPANNER


12 - 31

WAAGRECHTSPANNER


32 - 43

SCHUBSTANGENSPELLER


44 - 57

VERSCHLUSSPELLER

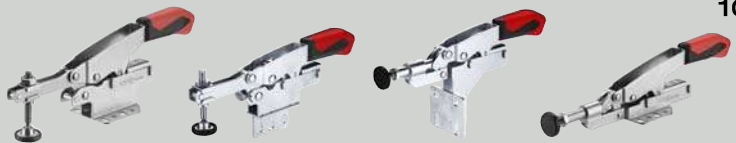

58 - 65

SCHNELLSPANNER MIT SICHERHEITSVERRIEGELUNG


66 - 83

SCHNELLSPANNER AUS NICHT ROSTENDEM STAHL


84 - 103

VARIABLE SCHNELLSPANNER


104 - 110

**ESD SCHNELLSPANNER
SCHNELLSPANNER FÜR DIE OPTISCHE MESSTECHNIK**


111 - 116

117 - 130

**PNEUMATIKSPANNER, AUTOMATISIERUNGSSPELLER
PNEUMATISCHE SCHWENKSPANNER**


131 - 153

154 - 161

ZUBEHÖR


162 - 179



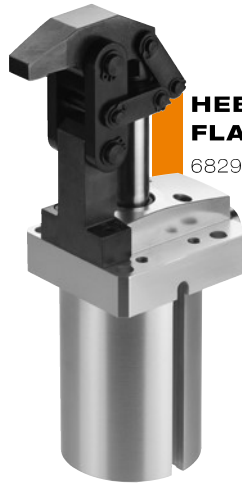
ESD SCHNELLSPANNER

ab Seite 111



PNEUMATIKSPANNER

6828M, Seite 148



HEBELSPANNER, PNEUMATISCH, FLANSCHVERSION

6829LA, Seite 147

NEU!



SCHWERER PNEUMATIKSPANNER

6828U, Seite 152



SENKRECHTSPANNER COMFORTLINE

6800C, Seite 15



WAAGRECHTSPANNER MIT OFFENHALTUNG, SCHWARZ

6835BO, Seite 129

**IN 6 VERSCHIEDENEN
FARBEN ERHÄLTlich!**



> VORTEILE KNIEHEBELPRINZIP

- > Weite und schnelle Öffnung des Spanners.
- > Völlige Freilegung und ungehinderte Entnahme des Werkstückes.
- > Die hohe Endübersetzung bringt bei geringem Kraftaufwand große Spannkraft.
- > Die Selbsthemmung in der Spannstellung verhindert das Öffnen des Spanners durch Bearbeitungskräfte.

> ANWENDUNGSGEBIETE

Die günstigen Kraft- und Bewegungsverhältnisse und die leichte Handhabung ermöglichen eine vielseitige Anwendung der AMF-Schnellspanner.

Sie werden in der Metallindustrie zum Bohren, Schweißen, Biegen, Schleifen, Prüfen und Montieren genauso vorteilhaft eingesetzt wie in der Holz- und Kunststoffbearbeitung in Leim-, Bohr-, Schneid- und Fräsvorrichtungen.

> QUALITÄTSMERKMALE

Zum vollen Rationalisierungserfolg gehört eine Schnellspannerausführung, die auch nach jahrelangem Gebrauch voll funktionsfähig bleibt.

AMF-Schnellspanner haben reichlich dimensionierte Nieten, die ab der Größe 2 in einsatzgehärteten Lagerbuchsen laufen. Die Größen 0 und 1 besitzen platzbedingt keine Lagerbuchsen. Alle Spannerteile werden vor der Montage verzinkt. Die vergütete und verzinkte Andrückschraube (Festigkeitsklasse 8.8) ist schnell verstellbar durch Nutzenstein oder Spezialmutter. Eine Vielzahl der Schnellspanner sind als Ausführung "nicht rostender Stahl" lieferbar. Bitte beachten Sie die Katalogseiten 84 bis 103.

Die AMF-Schnellspanner sind für eine Umgebungstemperatur von -10°C bis +80°C ausgelegt und frei von lackbenetzungsstörenden Substanzen.

> BAUART

Bei unterschiedlichen Einsatzmöglichkeiten ist auch die Bauart wichtig. Außer der hochwertigen Normalausführung werden in Spitzenqualität die schweren Handspanner Nr. 6811P und Nr. 6812P angeboten.

> KRÄFTE BEI HAND- UND PNEUMATIKSPANNER

Die Wahl der richtigen Spannergröße ist von den Kräften abhängig. Die Kräfte werden in kN angegeben und unterscheiden sich in:

- Haltekraft F1 oder F2
- Spannkraft F3 oder F4
- Kolbenkraft F5 (bei 6 bar)

> DIE SPANNKRAFT

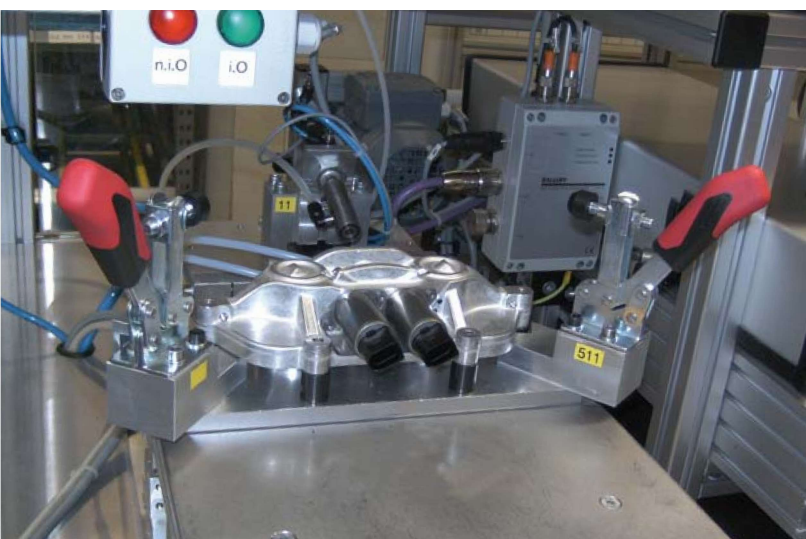
ist die Kraft, die beim Schließen des Spanners vom Spannarm auf das Werkstück ausgeübt wird. Im Gegensatz zu den Pneumatikspannern lassen sich bei den Handspannern die Spannkraften nicht angeben, sie sind von der Bedienungsperson abhängig.

> DIE HALTEKRAFT

ist die Kraft, die der geschlossene Spannarm den am Werkstück auftretenden Bearbeitungskraften entgegengesetzt und ohne bleibende Verformung aushält. Sie ist größer als die Spannkraft, da bei geschlossenem Spanner beim Zurückdrücken der Hebel totpunkt überwunden werden muss.

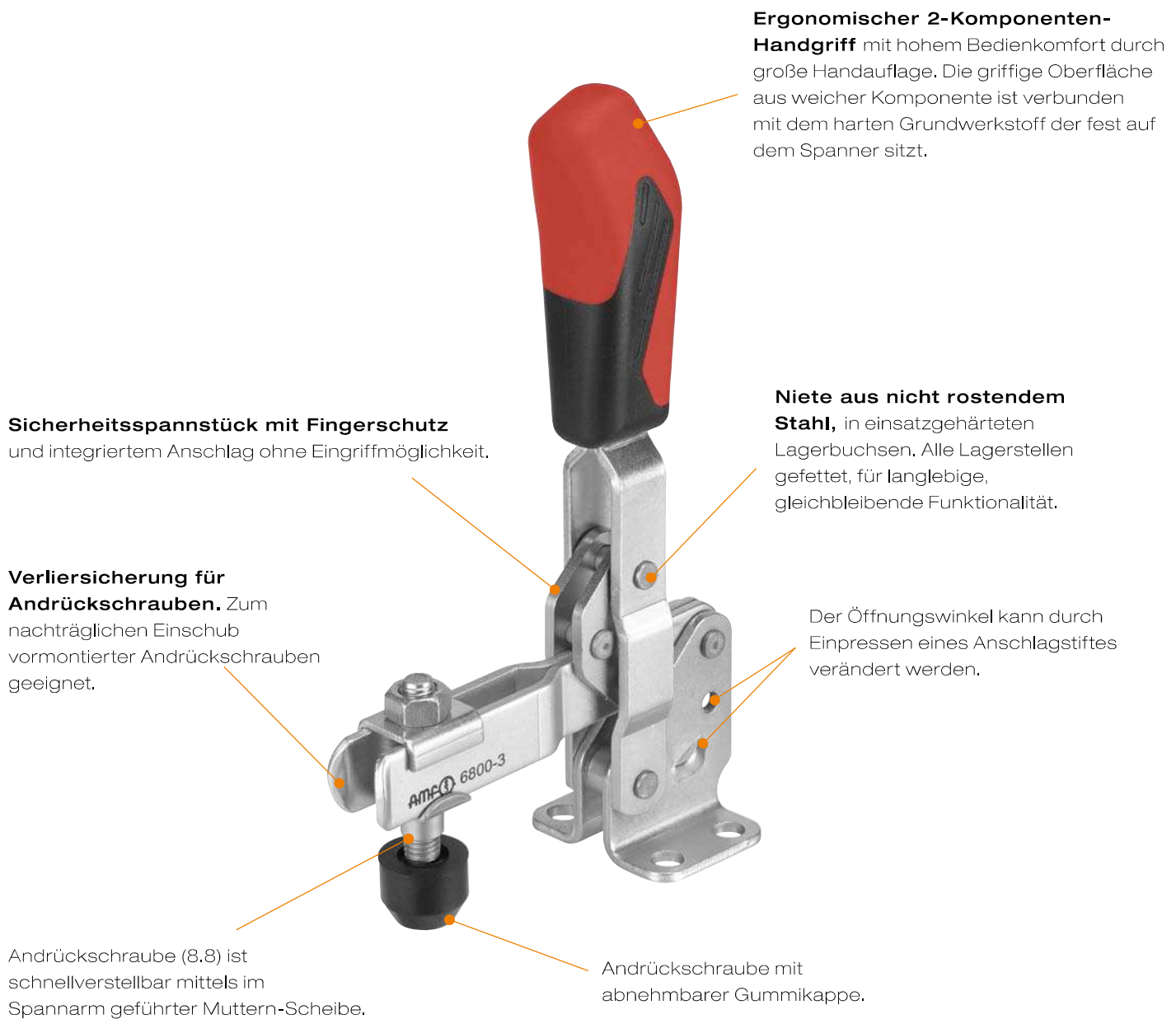
> ANBAUMÖGLICHKEITEN

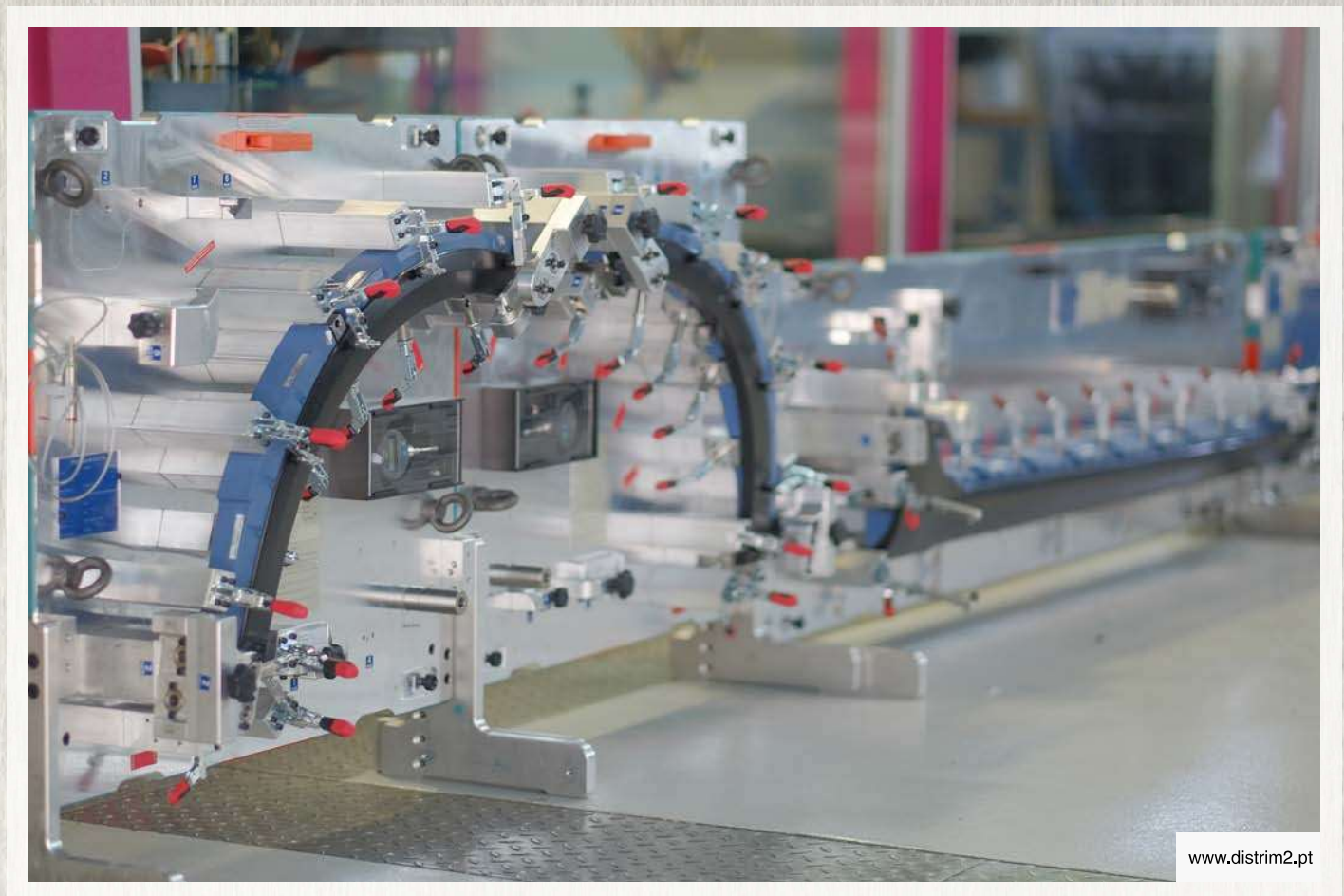
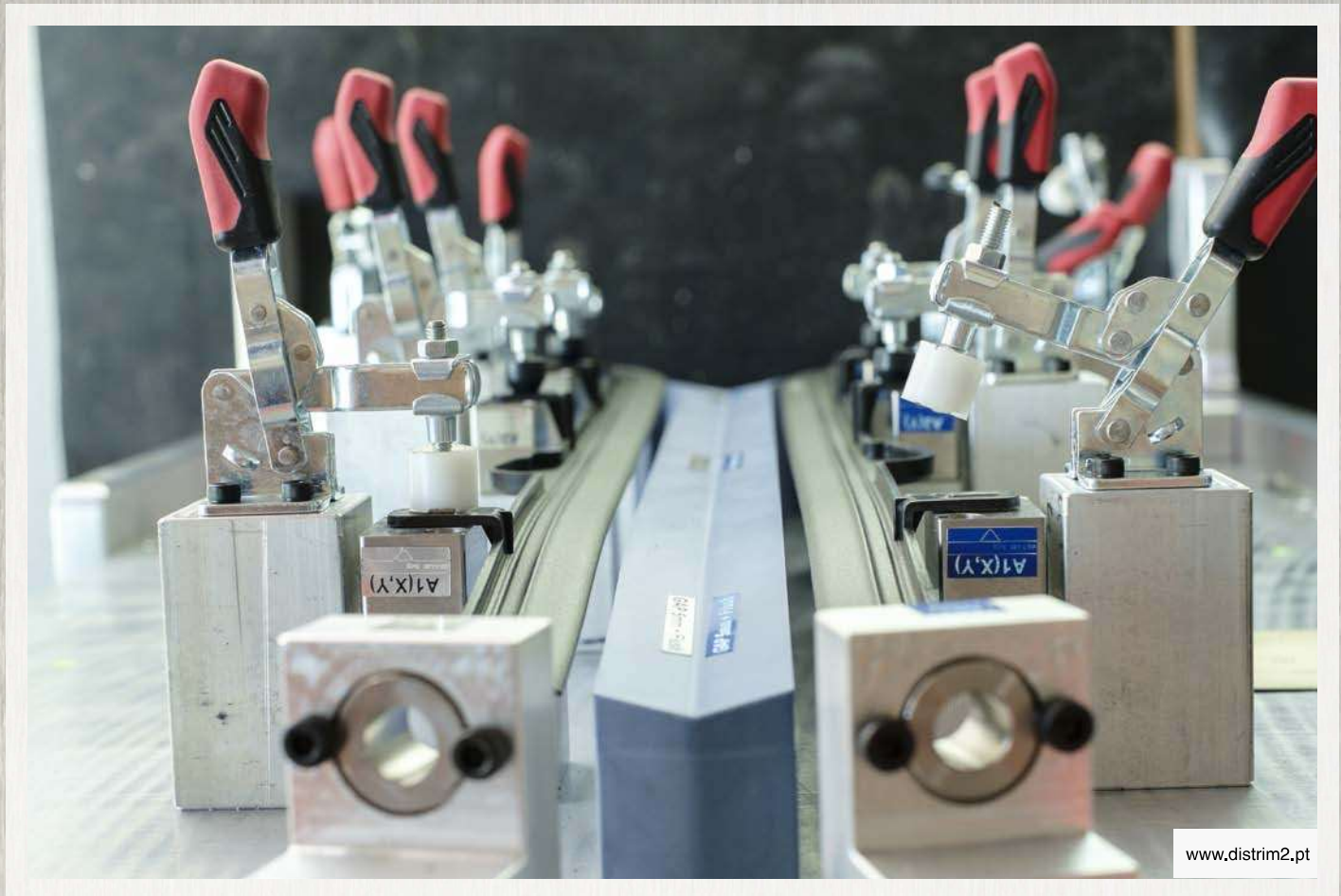
Die Spanner werden mit Spannfüßen in drei Ausführungen angeboten: waagrecht, senkrecht (vorzugsweise bei Schweißkonstruktionen und Stegen) und als Winkelfuß zur seitlichen Montage. Bei allen Schnellspannern, die mit Andrückschraube ausgestattet sind, sind diese im Preis enthalten. Bei Abnahme größerer Mengen sind die Spanner auf Wunsch auch ohne Andrückschraube lieferbar.



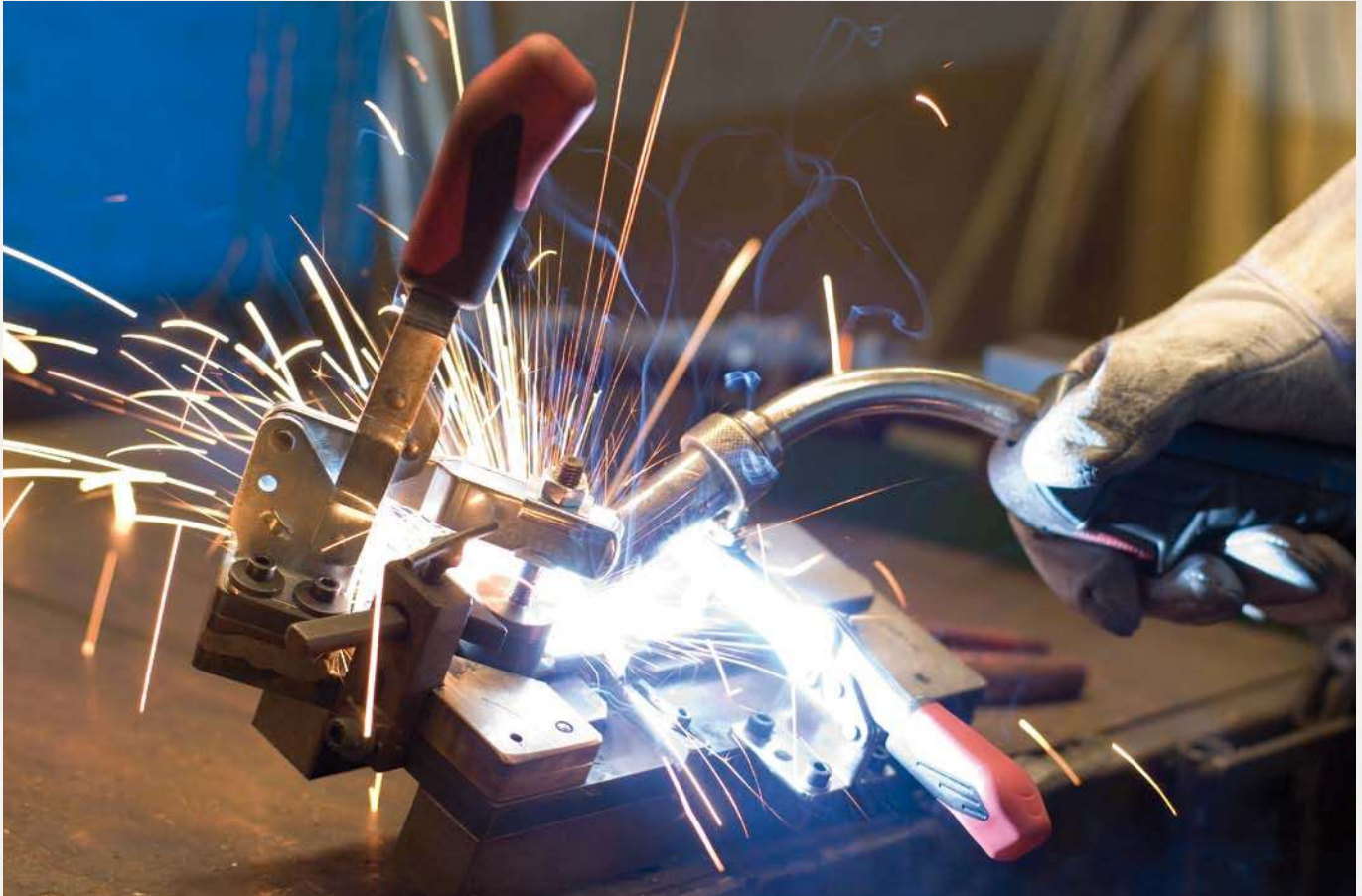
DIE MERKMALE UNSERER SCHNELLSPANNER AUF EINEN BLICK

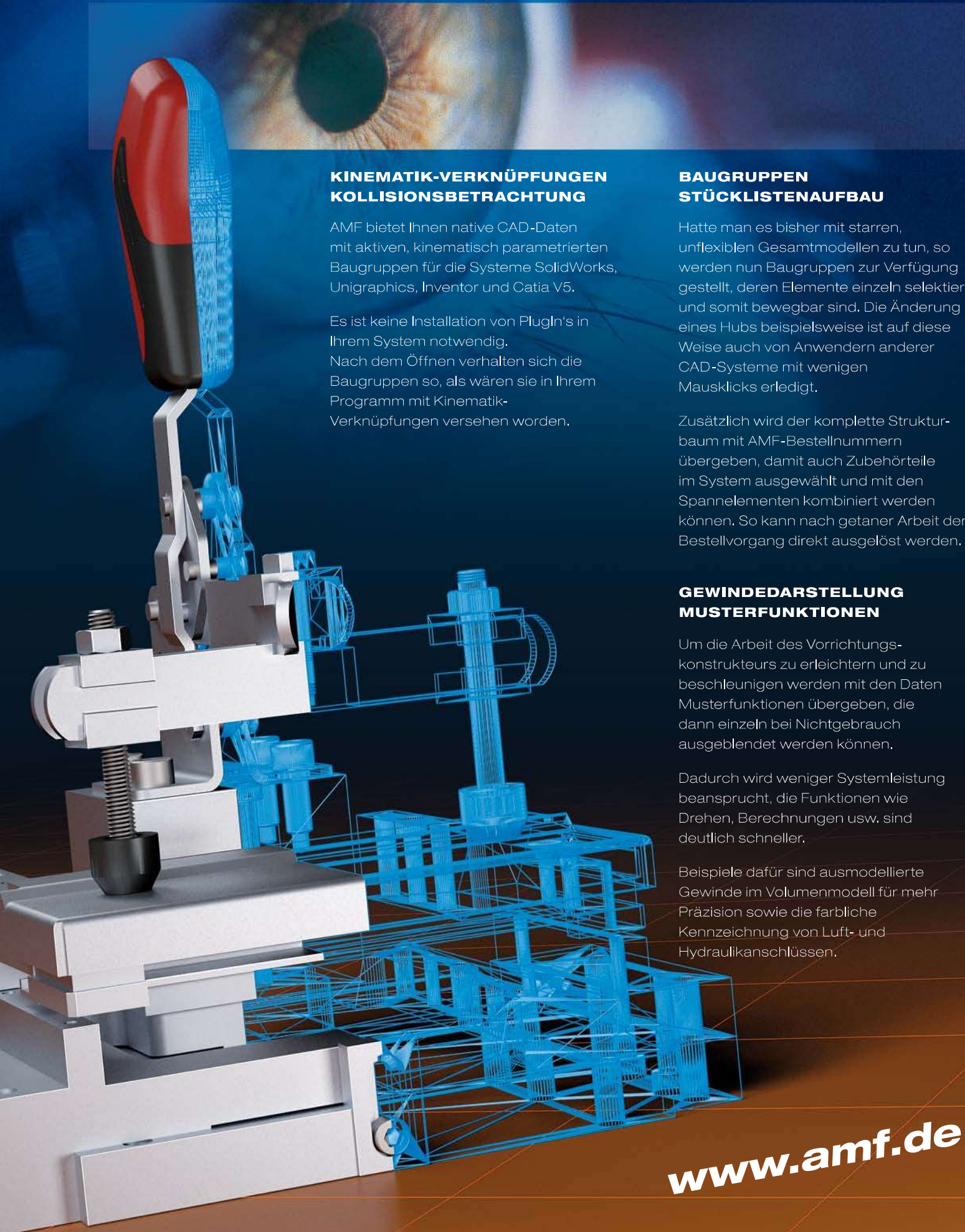
- > Ergonomischer 2-Komponenten-Handgriff
- > Sicherheitsspannstück mit Fingerschutz
- > Verliersicherung für Andrückschrauben
- > Niete aus rostfreiem Stahl
- > Abnehmbare Gummikappe











KINEMATIK-VERKNÜPFUNGEN KOLLISIONSBETRACHTUNG

AMF bietet Ihnen native CAD-Daten mit aktiven, kinematisch parametrisierten Baugruppen für die Systeme SolidWorks, Unigraphics, Inventor und Catia V5.

Es ist keine Installation von PlugIn's in Ihrem System notwendig. Nach dem Öffnen verhalten sich die Baugruppen so, als wären sie in Ihrem Programm mit Kinematik-Verknüpfungen versehen worden.

BAUGRUPPEN STÜCKLISTENAUFBAU

Hatte man es bisher mit starren, unflexiblen Gesamtmodellen zu tun, so werden nun Baugruppen zur Verfügung gestellt, deren Elemente einzeln selektier- und somit bewegbar sind. Die Änderung eines Hubs beispielsweise ist auf diese Weise auch von Anwendern anderer CAD-Systeme mit wenigen Mausklicks erledigt.

Zusätzlich wird der komplette Strukturbaum mit AMF-Bestellnummern übergeben, damit auch Zubehörteile im System ausgewählt und mit den Spannelementen kombiniert werden können. So kann nach getaner Arbeit der Bestellvorgang direkt ausgelöst werden.

GEWINDEARSTELLUNG MUSTERFUNKTIONEN

Um die Arbeit des Vorrichtungs-konstrukteurs zu erleichtern und zu beschleunigen werden mit den Daten Musterfunktionen übergeben, die dann einzeln bei Nichtgebrauch ausgeblendet werden können.

Dadurch wird weniger Systemleistung beansprucht, die Funktionen wie Drehen, Berechnungen usw. sind deutlich schneller.

Beispiele dafür sind ausmodellerte Gewinde im Volumenmodell für mehr Präzision sowie die farbliche Kennzeichnung von Luft- und Hydraulikanschlüssen.

www.amf.de

Nr. 6830

Waagrechtspanner mit rotem Handgriff

mit offenem Haltearm und waagrechttem Fuß.

Verzinkt und passiviert, Niete aus nicht rostendem Stahl, die bei den Größen 2 bis 6 in einsatzgehärteten Lagerbuchsen laufen. Lagerstellen gefettet.

Ergonomischer, ölbeständiger Handgriff mit großer Handauflage und weicher Komponente. Verliersicherung für die Andrückschraube am Spannarm-Ende.

Komplett mit vergüteter, verzinkter Andrückschraube Nr. 6890.



Bestell-Nr.	Größe	F1	F2	Andrückschraube	Gewicht [g]	€/St.		
		[kN]	[kN]			ab 1	ab 10	ab 100
93005	0	0,25	0,4	M4x25	35	19,30	18,20	15,90
93013	1	0,8	1,1	M5x30	105	28,00	26,80	23,70
93021	2	1,0	1,2	M6x35	185	30,40	28,70	26,60
93039	3	1,8	2,5	M8x45	320	38,60	36,20	32,70
93047	4	2,0	3,0	M8x65	700	47,80	45,00	42,50
93054	5	3,0	5,0	M8x65	1080	76,00	71,00	67,00
561275	6	4,00	7,0	M10x116	1925	104,00	96,00	-

Auch in „EDELSTAHL rostfrei“ (Nr. 6830NI) und in mattschwarzer Ausführung (Nr. 6830B) lieferbar!

Hinweis:

Passende Sensorabfrage für Größe 3 siehe Nr. 6897S.

Nr. 6830Y

Waagrechtspanner mit gelbem Handgriff



Bestell-Nr.	Größe	F1	F2	Andrückschraube	Gewicht [g]	€/St.		
		[kN]	[kN]			ab 1	ab 10	ab 100
557038	0	0,25	0,4	M4x25	35	21,50	19,00	15,90
557039	1	0,8	1,1	M5x30	105	30,90	27,90	23,70
557040	2	1,0	1,2	M6x35	185	32,70	30,00	26,60
557041	3	1,8	2,5	M8x45	320	41,10	37,60	32,70
557042	4	2,0	3,0	M8x65	700	51,00	46,60	42,50
557043	5	3,0	5,0	M8x65	1080	79,00	73,00	67,00
561276	6	4,0	7,0	M10x116	1925	104,00	96,00	-

Auch in Ausführung „EDELSTAHL rostfrei“ (Nr. 6830NIY) lieferbar!

Nr. 6830J

Waagrechtspanner mit orangefarbenem Handgriff

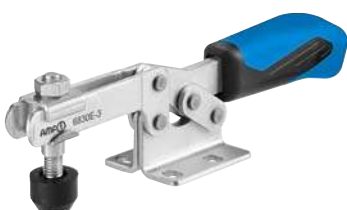


Bestell-Nr.	Größe	F1	F2	Andrückschraube	Gewicht [g]	€/St.		
		[kN]	[kN]			ab 1	ab 10	ab 100
557331	0	0,25	0,4	M4x25	35	21,50	19,00	15,90
557332	1	0,8	1,1	M5x30	105	30,90	27,90	23,70
557333	2	1,0	1,2	M6x35	185	32,70	30,00	26,60
557334	3	1,8	2,5	M8x45	320	41,10	37,60	32,70
557335	4	2,0	3,0	M8x65	700	51,00	46,60	42,50
557336	5	3,0	5,0	M8x65	1080	79,00	73,00	67,00
561277	6	4,0	7,0	M10x116	1925	104,00	96,00	-

Auch in Ausführung „EDELSTAHL rostfrei“ (Nr. 6830NIJ) lieferbar!

Nr. 6830E

Waagrechtspanner mit blauem Handgriff



Bestell-Nr.	Größe	F1	F2	Andrückschraube	Gewicht [g]	€/St.		
		[kN]	[kN]			ab 1	ab 10	ab 100
557655	0	0,25	0,4	M4x25	35	21,50	19,00	15,90
557656	1	0,8	1,1	M5x30	105	30,90	27,90	23,70
557657	2	1,0	1,2	M6x35	185	32,70	30,00	26,60
557658	3	1,8	2,5	M8x45	320	41,10	37,60	32,70
557659	4	2,0	3,0	M8x65	700	51,00	46,60	42,50
557660	5	3,0	5,0	M8x65	1080	79,00	73,00	67,00
561278	6	4,0	7,0	M10x116	1925	104,00	96,00	-

Auch in Ausführung „EDELSTAHL rostfrei“ (Nr. 6830NIE) lieferbar!