

HOME OF CLAMPING



KATALOG 2025/2026



2025/2026
ZERO-POINT-SYSTEMS

WIR SORGEN FÜR SPANNUNG.

Die Zielsetzung ist seit der Firmengründung im Jahr 1890 bis heute dieselbe: höchste Qualität bei Produkten und Leistung. Doch die Verhältnisse, die Aufgaben, die Herausforderungen haben sich selbstverständlich verändert. Mit der Konzentration auf unsere Kernkompetenzen setzen wir längst neue Maßstäbe für innovative Spanntechnik – die eigene Entwicklung, größtmögliche Flexibilität und die Leidenschaft für individuelle Lösungen treiben uns dabei an.

Möglich ist dies alles nur mit engagierten und zufriedenen Mitarbeitern. Ein respektvoller Umgang, persönliche Weiterentwicklung und Maßnahmen für das Wohlbefinden jedes Einzelnen sind daher Werte, die für uns zählen.



Geschäftsleitung von AMF:
Wolfgang Balle, Johannes Maier (Geschäftsführender Gesellschafter), Jürgen Förster

UNSERE FIRMENGESCHICHTE

- 1890 Andreas Maier gründet die Schlossfabrik.
- 1920 Schraubenschlüssel ergänzen das Fertigungsprogramm.
- 1928 Fließband-Montage der FELLBACHER SCHLÖSSER.
- 1951 Diversifizierung in die Werkstück- und Werkzeugspanntechnik
- 1965 Schnellspanner erweitern das Sortiment, AMF-Kataloge erscheinen in 10 Sprachen.
- 1975 Hydraulische Spanntechnik als weitere Spezialisierung.
- 1982 Spann- und Vorrichtungssysteme als weitere Ergänzung der Produktpalette.
- 1996 Teamorganisation in allen Geschäftsbereichen von AMF, Qualitätsmanagement mit Zertifizierung nach ISO 9001.
- 2001 Service-Garantie für alle AMF-Produkte.
- 2004 Das AMF-Zero-Point-Systems revolutioniert den Markt der Nullpunktspannsysteme.
- 2007 Magnetspanntechnik als Erweiterung der AMF-Produkte.
- 2009 Entwicklung und Einführung der Vakuumspanntechnik.
- 2012 LOW-COST-AUTOMATISIERUNG für die Bereiche Greifen, Spannen, Kennzeichnen und Reinigen.
- 2014 AMF präsentiert die umfangreichste Produktpalette an Automatisierungslösungen im Bereich der Nullpunktspanntechnik.
- 2017 Die AMF-Funksensorik erweitert die Kompetenz im Bereich der Industrie 4.0 und fügt sich nahtlos in die AMF-Produktpalette ein.

VERSPRECHEN, DIE IM ALLTAG ZÄHLEN

Deshalb gibt es bei uns ein paar Prinzipien, nach denen wir aus Überzeugung handeln und die immer gelten.

INDIVIDUELLE ENTWICKLUNG

Auch wenn es das Produkt, das Sie benötigen, noch gar nicht gibt, finden wir mit Ihnen die passende Lösung: von Sonderausführungen bis zu Neuentwicklungen ist alles möglich.

GEWÄHRLEISTUNG

Falls es trotz unseres hohen Qualitätsanspruchs Reklamation gibt, erfolgt die Bearbeitung schnell und unbürokratisch, auch über die Gewährleistungsfrist hinaus.

HÖCHSTE QUALITÄTS-STANDARDS

Sorgfältige Fertigung aus Tradition seit 1890 und natürlich längst mit einem modernen Qualitätsmanagement nach ISO 9001.

KURZE LIEFERZEIT

Bei über 5.000 Artikeln in unserem Lager können Sie davon ausgehen, dass Ihre Bestellung noch am selben Tag versandt wird.

KOMPETENTE FACHBERATUNG

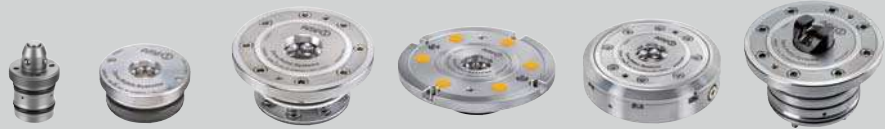
Die richtige Lösung für jede Aufgabe findet Ihr Fachhandelspartner vor Ort oder die Spezialisten in unserem Team.

MADE IN GERMANY

Unsere gesamte Produktpalette wird ausschließlich von unseren Mitarbeitern in Deutschland entwickelt und hergestellt.

EINBAU-SPANNMODULE

14 - 36



AUFBAU-SPANNMODULE

37 - 41



AUTOMATISIERUNGSMODULE

42 - 63



MECHANISCHE SPANNMODULE

64 - 71



MODULARES NULLPUNKTSPANNSYSTEM

72 - 105



**SPANNSTATIONEN UND -KONSOLEN
SCHNELLWECHSELPALETTEN**

106 - 132



SPANNBOLZEN UND FANGSCHRAUBEN

133 - 147



ZUBEHÖR

148 - 167



ANWENDUNGEN AUS DER PRAXIS

168 - 214

**SPANNMODULE GONZALES UND UNITOOL
ZUM UMRÜSTEN VORHANDENER SPANNSYSTEME**

215 - 222



NEU!



**SPANNMODUL,
FLANSCHVERSION**

6172LA-10, Seite 31



**SPANNMODUL,
FLANSCHVERSION,
MIT INDEXIERUNG**

6172ILA-10, Seite 32

NEU!



**EINBAU-SPANNMODUL,
EINSCHRAUBVERSION**

NEU! Größe SP141 und SP151
6203SP, Seite 18

EINBAU-SPANNMODUL

6215RP, Seite 17



NEU!



NEU!

ADAPTER

6210AZ, Seite 89



MONTAGEWERKZEUG

NEU! Größe 260 und 270
6214ZMW, Seite 150

NEU!

**DREHBARER
ADAPTER**

6210FD, Seite 88



**NULLPUNKT-
SPANNHÜLSEN**

NEU! Größe 260 und 270
6214ZN-XXX-01, Seite 135
6214ZN-XXX-02, Seite 135

Nr. 6370ZD-004

Lufthydraulikpumpe

Max. Betriebsdruck 60 bar.



Bestell-Nr.	Luftdruck min. [bar]	Luftdruck max. [bar]	Volumen nutzbar [cm ³]	Fördervol. max. [cm ³ /min]	Gewicht [Kg]
426569	4	6	1000	750	5,9

Ausführung:

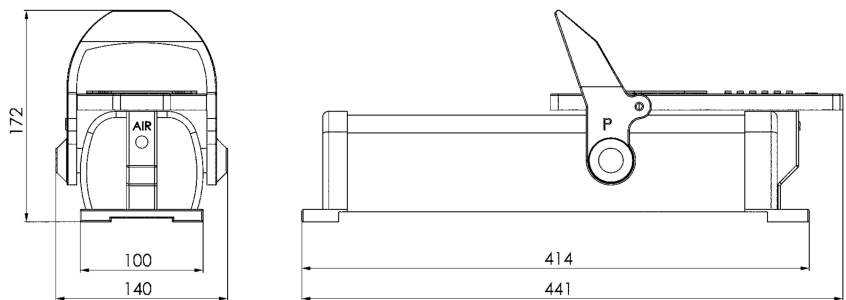
Kompakte, druckluftbetätigte hydraulische Spannmaschine für einfach wirkende Kreisläufe. Die Pumpe ist mit einem integrierten Sicherheitsventil ausgestattet, das den hydraulischen Ausgangsdruck regelt. Das Sicherheitsventil ist werksseitig auf den max. Betriebsdruck von 60 bar eingestellt. Durch den Ausdehnungskörper im Öltank kann die Pumpe horizontal und vertikal eingesetzt werden. Anschlussgewinde Luft: G1/4
Anschlussgewinde Öl: G1/4

Anwendung:

Die Lufthydraulikpumpe wird zum Öffnen hydraulischer Spannmodule oder hydraulischer Spannstationen eingesetzt.

Hinweis:

Für den Betrieb der Pumpe empfiehlt sich die Verwendung von gereinigter und geölter Druckluft.



CAD



Nr. 6370ZD

Druckübersetzer

Max. Betriebsdruck 100 bar.



Bestell-Nr.	Vol. [cm ³]	Fördervol. [cm ³ /min]	Übersetzung	max. Anzahl Spannzylinder	Gewicht [Kg]
554493	400	400	1 : 10	22 (Typ 20), 9 (Typ 40)	17,4

Ausführung:

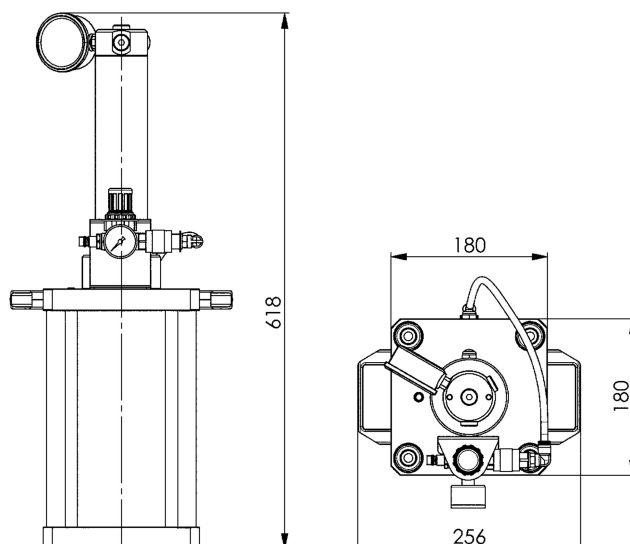
Kompakter, druckluftbetätigter Druckübersetzer für einfach wirkende, hydraulische Kreisläufe. Mit pneumatischer Regeleinheit für den hydraulischen Ausgangsdruck, Manometer und Füllstandsanzeige.

Anwendung:

Der Druckübersetzer wird zum Öffnen für hydraulische Spannmodule oder hydraulische Spannstationen eingesetzt.

Auf Anfrage:

- Druckübersetzer mit vergrößertem Ölvolumen



CAD



Technische Änderungen vorbehalten.

Nr. 6370ZS-06-2000
Schlauch-Set, hydraulisch

Max. Betriebsdruck: 100 bar.

Bestell-Nr.	Länge	Gewicht
	[m]	
430082	2	730

Ausführung:

Das Anschluss-Set beinhaltet:
 1x hydraulischer Anschlusschlauch, Länge 2 m
 2x gerade Rohrverschraubung
 2x gerader Einschraubstutzen
 1x T-Verschraubung
 1x Manometer 0-100 bar
 1x gerade Aufschraubvorschraubung
 2x Schnellkupplung Muffe
 2x Schnellkupplung Stecker

Anwendung:

Dieses Set dient zum hydraulischen Anschluss von Aufbau-Spanmodulen oder Spannstationen zum Druckerzeuger wie z.B. Druckübersetzer oder Lufthydraulikpumpe.



Technische Änderungen vorbehalten.