

## 6 Unistream®-Reihe

---

	Typ	Seite
UniStream Modular   UniStream Einbau		46
UniLogic All-in-One Software		48
UniStream 7 Modular   UniStream 10.4 Modular   UniStream 15.6 Modular	USC-P-xxx / USP-xxx-xxx	50
UniStream 5 Einbau   UniStream 7 Einbau	US7-Bxx-xxx / US5-Bxx-xxx	52
Erweiterung um bis zu 2048 I/Os mit Uni-I/O-Modulen	UID-xxx / UIA-xxx / UIS-xxx	55

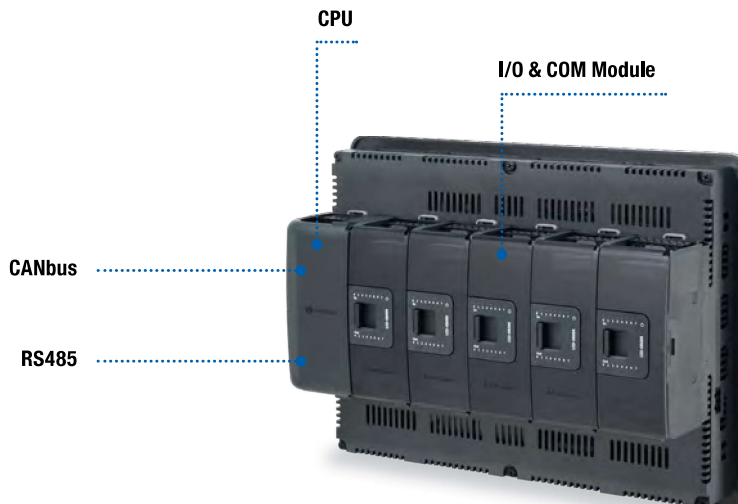
**Preisgekrönte leistungsfähige programmierbare Logik-Controller**

Für anspruchsvolle Automatisierungsprojekte, erhältlich in zwei All-in-One-Reihen: Modular und Einbau.

**UniStream® Modular**

**Erstellen Sie eine benutzerdefinierte Steuerungslösung, die perfekt auf Ihre Anforderungen abgestimmt ist.**

Ermöglicht Ihnen durch seine einzigartige Konstruktion in drei Schritten eine benutzerdefinierte Steuerung zu erstellen: Sie wählen ein HMI-Panel, fügen eine CPU ein und ergänzen alle für Ihre spezifische Anwendung erforderlichen I/O- oder Kommunikationsmodule.



# UniLogic

## UniStream

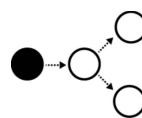
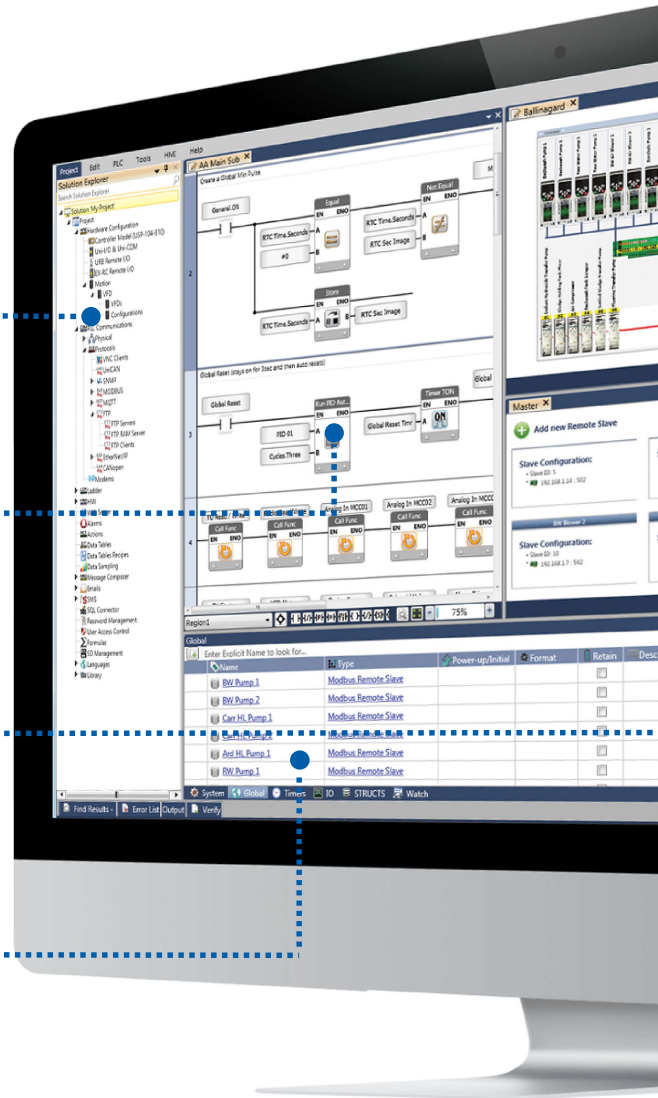
**Die ultimative All-in-One-Programmierungsumgebung:**  
**Hardware und Kommunikation konfigurieren, in Kontaktplan programmieren, HMI und Webseiten entwerfen, VFDs konfigurieren und steuern und vieles mehr.**

**Neu! Konfigurieren und Bedienen...**  
 der VFDs von Unintronics mit einer einheitlichen, effizienten Software

**Vorlagenfunktion...**  
 Bibliothek für Mehrfachnutzung:  
 Funktionen, HMI und Webseiten

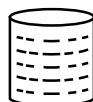
**Kontextsensitivität...**  
 Toolbox für Kontaktplan,  
 HMI und Web-Elemente

**C-Power...**  
 Strukturen und C-Funktionen



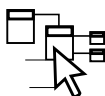
### MQTT

Mit MQTT bildet UniStream Brücken von der Produktionsstrecke bis zum MES. Unterstützt MQTT als «Client» für die Übertragung von Nachrichten über Publish und Subscribe.



### Strukturen – Tag-Datenbank auf Steroiden

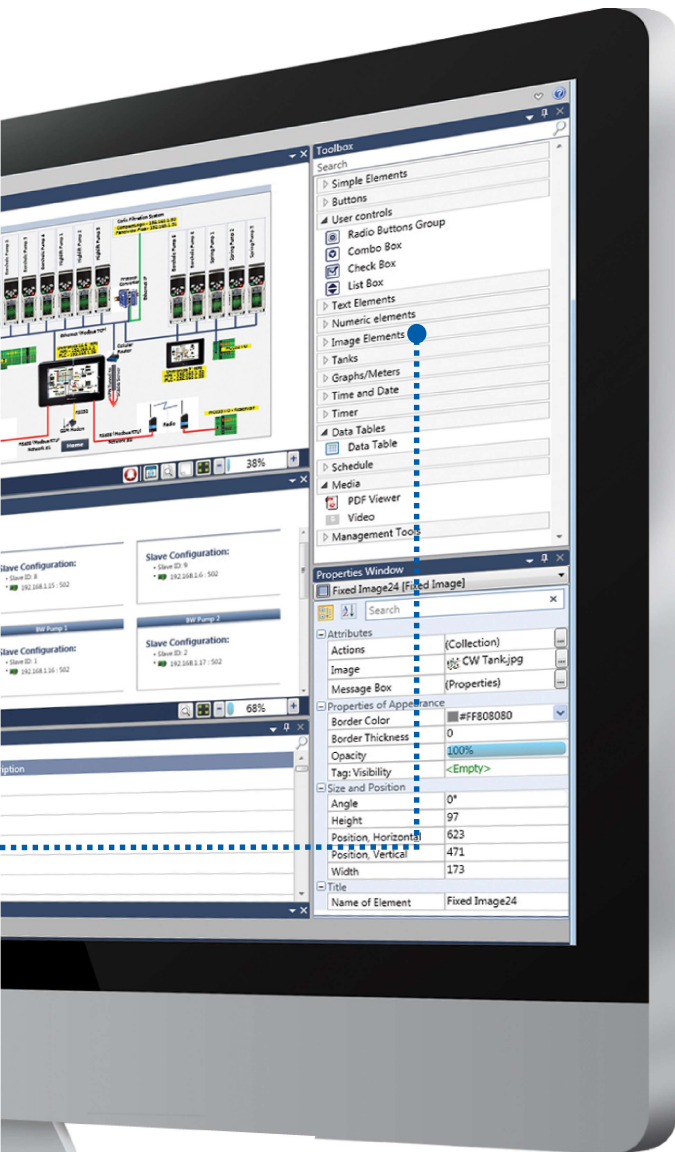
Sie erstellen Strukturen – Gruppen von Datenelementen unterschiedlicher Art, die zu einer einzigen, logischen Einheit zusammengefasst sind – und verwenden sie programmübergreifend wieder, insbesondere mit UDFBs (Benutzerdefinierte Funktionsblöcke). Die integrierten Strukturen von UniLogic ermöglichen Ihnen die Konfiguration und Steuerung von Hardware und komplexen Funktionen wie Kommunikation und PID.



### Hochgeschwindigkeitsprogrammierung von Kontaktplan-Logiken – mit «C»-Boost

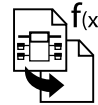
entwerfen Sie die Kontaktplan-Logik: Drag & Drop-Elemente, einfach am gewünschten Ort platzieren und fehlerfrei einbinden. Nutzen Sie den integrierten C-Funktionseditor, um C-Funktionen zu programmieren. Mit UniLogic „schreiben Sie es einmal“: Sie erstellen den Code zur projektübergreifenden Verwendung, Wiederverwendung und zum Export.

Erstellen Sie UDFBs (Benutzerdefinierte Funktionsblöcke) – in sich geschlossene Funktionen für Aufgaben wie beispielsweise eine Ofensteuerung.



### Entwerfen Sie wunderschöne HMI-Anzeigen – mit Video- und Audio-Streams und PDFs

Mit den umfangreichen Grafiken und HMI-Widgets aus der kostenlosen UniLogic-Bibliothek werden Sie zum Grafikdesigner. Der einfache HMI-Editor unterstützt Bildebenen, Transparenz, Overlap und Rotation – plus Widgets für Drag & Drop, Video- und Audioplayer, Datentabellen, Trendgrafiken und Messwertdarstellungen zur Anzeige von Laufzeitwerten und mehr.



**Einmal erstellen und dann wiederverwenden – der ultimative Zeitsparer**  
Fügen Sie Ihre UDFBs, HMI-Bildschirmseiten, benutzerdefinierten HMI-Steuer-elemente und Webseiten zur Bibliothek hinzu – diese ziehen sie dann per Drag & Drop dorthin, wo sie benötigt werden. UniLogic kümmert sich um die Tags. Importieren Sie Ihre Bibliothek in jedes beliebige Projekt und geben Sie sie für andere frei.



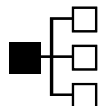
### Sprachen: von Italienisch bis Chinesisch – und alles auf Knopfdruck

UniLogic unterstützt jede Sprache, die Sie darstellen möchten – einschließlich asiatischer Sprachen wie Chinesisch, Japanisch und Koreanisch. Sofortiger Wechsel der HMI-Sprache wahlweise durch den Benutzer oder ein programmiertes Ereignis.



### Integrierte Alarmfunktion – erhöht die Anwendungssicherheit auf einfache Weise

Konform mit den Richtlinien von ISA 18.2 für Alarmmanagementsysteme für die Prozessindustrie. Erkennen und analysieren Sie Alarme, um richtig zu reagieren. Exportieren Sie Alarmprotokolle per FTP, um sie per E-Mail zu versenden, oder kopieren Sie sie direkt mit DOK aus dem Steuergerät. Die Alarmfunktion ist vollständig mehrsprachig.



### Kommunikation – Konfigurieren und nicht programmieren

Die UniStream Datenkommunikation ist unglaublich schnell, einfach zu konfigurieren und zu implementieren und läuft unabhängig von der Kontaktpan-Logik. Eine einzige SPS kann mehrere Slave-Definitionen und mehrere Master-Definitionen, enthalten. Kommunikation mit jedem Gerät möglich:

Plug-and-Play, Protokolle wie MODBUS, CANopen, SNMP, MQTT und EtherNet/IP.

Mit dem Message Composer können Sie über jedes beliebige Ethernet-, CANbus- oder serielle Protokoll von Drittanbietern mit Geräten wie Frequenzumrichtern und Strichcodelesern kommunizieren. CANLayer 2, FTPClient/Server, SMS, E-Mail, GSM/GPRS-Modem werden auch unterstützt.



### Leistungsfähige Datentools – Daten-Sampler, Datentabellen, Rezepte, SQL

Daten-Sampler erfassen dynamische Anwendungsdaten wie z.B. Ausgabewerte in festen Abständen in Dateien und zeigen sie als Trendgrafiken im HMI an. Datentabellen organisieren und manipulieren Daten über die Kontaktpan-Logik, erstellen Datenlogs, implementieren Rezepte, importieren/exportieren Werte aus/nach Excel, ermöglichen es Benutzern, Daten über das HMI-Panel in Datentabellen einzugeben/zu bearbeiten und vieles mehr. NEUER SQL-Connector: Greifen Sie auf SQL-Datenbanken zu, führen Sie Abfragen aus und verknüpfen Datentabellen mit SQL.



### Webserver: Webseiten – kein HTML erforderlich

Gestalten Sie elegante Webseiten über eine Drag & Drop-Schnittstelle, genau wie im HMI-Editor. Ihnen steht eine umfangreiche Grafikbibliothek zur Verfügung. Die Web-Toolbox enthält Steuerelemente und Widgets, mit denen der Endbenutzer Anwendungsdaten über jeden Webbrowser anzeigen und eingeben kann.

Eigenschaften:

**HMI**

- Größe: 7 Zoll, 10,4 Zoll oder 15,6 Zoll
- Hochwertiger Farb-Touchscreen, UniStream 10,4 Zoll ist auch mit Multi-Touchscreen erhältlich
- Mehrsprachige Anzeige
- Integrierte Alarmbildschirme
- Medienunterstützung: Video- und Audioplayer, PDFAnzeigeprogramm
- Mehrstufiger Passwortschutz – einfach und schnell

**SPS**

- I/O-Optionen wie z. B. Digital, Analog, Hochgeschwindigkeit, Temperatur- und Gewichtsmessung.
- Lokale Erweiterung: bis zu 2048 I/Os
- Remote-Erweiterung: mit Ethernet-basierten UniStream I/Os
- Automatisch abgestimmter PID, bis zu 64 unabhängige Schaltkreise
- Rezepte und Datenlogs über Datentabellen und Sampling
- MicroSD-Karte – Logs, Sicherungskopien, Klone und mehr
- Funktionsblöcke und Strukturen

**Kommunikation**

Integrierte Ports:

- 1 CANbus
- 2 Ethernet TCP/IP
- 1 RS485
- 2 USB (Host)
- 1 Mini-USB für Programmierung

Erweiterbare Ports:

- Bis zu 8 RS232 (mit UAC-02RS2)
- Bis zu 4 RS232 plus 4 RS485 (mit UAC-02RSC)

Protokolle:

- MQTT-Client
- EtherNet/IP
- MODBUS: Seriell und TCP/IP
- CANopen, CANlayer2, UniCAN
- SNMP
- BACnet, KNX und M-Bus über Gateway
- Message Composer für Protokolle von Drittanbietern

Allgemeine Funktionen:

- SQL-Client
- Webserver
- FTP-Server und Client
- E-Mail und SMS
- Fernzugriff über VNC
- Unterstützung für 3G-Modem

In 3 Schritten zu einem All-in-OneSteuerungsgerät: Wählen Sie das HMI-Panel, fügen Sie die leistungsstarke CPU hinzu und setzen Sie die gewünschten I/O- und COM-Module ein. Erweiterbar auf bis zu 2048 I/Os.



UniStream® 7"



Mit Multi-Touch erhältlich

UniStream® 10.4"



UniStream® 15.6"

Artikelnummer	UniStream 7 USC-P-B10 • USP-070-B08 / USP-070-B10	UniStream 10,4 USC-P-B10 • USP-104-B10 / USP-104-M10	UniStream 15,6 USC-P-B10 • USP-156-B10
<b>I/O Optionen</b>			
Unterstützte I/Os insgesamt	2048 (siehe I/O-Erweiterungsmodule – Seite 15)		
Onboard I/O Module	Platz für bis zu 3 Slim-I/Os oder 2 Wide-I/Os <sup>1</sup>	Platz für bis zu 5 Slim-I/Os oder 3 Wide-I/Os <sup>1</sup>	
I/O-Erweiterung	Zusätzlich bis zu 80 Slim-Module oder 50 Wide-Module mit Adapter für lokale Erweiterung <sup>1</sup>		
Remote-I/O über Ethernet	Zusätzliche I/Os über Ethernet mittels Ethernet-basiertem UniStream Remote-I/O-Adapter (siehe I/O-Erweiterungsmodule – Seite 55)		
<b>COM-Zusatzmodule</b>	Unterstützt bis zu 3 COM-Module <sup>1</sup>	Unterstützt bis zu 4 COM-Module <sup>1</sup>	
<b>Programm</b>			
Anwendungsspeicher	8 MB		
<b>HMI Panel</b>			
Farb-Touchscreen	Resistiv, Analog	Resistiv, Analog / Multi-Touch	Resistiv, Analog
Anzeigebereich Höhe x Breite (mm)	USP-070-B08: 152,4 x 91,44 USP-070-B10: 154,08 x 85,92	211,2 x 158,4	344,23 x 193,53
Ausschnitt Höhe x Breite (mm)	134,0 x 196,0	214,0 x 281,0	249,0 x 395,0
Auflösung	800 x 480 (WVGA)	800 x 600 (SVGA)	1366 x 768
Tasten	Virtuelle Tastatur		
<b>Umgebung</b>			
Schutzfaktor	IP66, IP65 und NEMA4X bei Einbau in Schalttafel <sup>2</sup>		
Betriebstemperatur	-20 °C bis 55 °C		0 °C bis 50 °C
Normen	CE, UL, EAC, UL Explosionsgefährdete Bereiche, Klasse I, Kategorie 2 <sup>4</sup>		
<b>Allgemeines</b>			
Batterie	Üblicherweise 4 Jahre bei 25 °C, zur Sicherung für Speicher und RTC		
Uhr	Echtzeit-Uhrfunktionen (Datum und Uhrzeit)		
Stromversorgung	12/24 V DC <sup>3</sup>		

<sup>1</sup> Zusatzmodule, I/O und COM: Die Gesamtzahl der Module, sowohl I/O als auch COM, die Sie in ein HMI-Panel einsetzen können, ist durch die Größe des Panels begrenzt. I/O-Module sind in «Slim» und «Wide» erhältlich. 1. «Wide» I/O-Modul = 1,5 «Slim» oder COM-Module.

<sup>2</sup> UniStream ist nur mit installiertem Verschluss für den Audio-Anschluss mit IP66 und NEMA4X konform. Siehe dazu das Installationshandbuch für das HMI-Panel.

<sup>3</sup> 12 V gilt nur für die SPS-Stromversorgung, nicht für I/O.

<sup>4</sup> Eine Liste der relevanten Modelle können Sie bei Unitronics anfordern.

#### Adapter für lokale Erweiterung

UAG-XK125	Set für kurze Distanz, 125 cm
UAG-XKP125	Set für kurze Distanz mit eingebetteter Stromversorgung, 125 cm
UAG-XK300	Set für kurze Distanz, 300 cm
UAG-XKP300	Set für kurze Distanz mit eingebetteter Stromversorgung, 300 cm
UAG-XKPLXXX	Lange Distanz und eingebettete Stromversorgung, Längen: 600, 1200, 1500, 2000, 3000 cm

#### Uni-COM™ Kommunikationsmodule<sup>1</sup>

UAC-01RS2	1x RS232
UAC-02RS2	2x RS232
UAC-02RSC	1x RS232 Port und 1x RS485 Port