
Supply Specification

Membrane Degassing System

UDI-10TA

(Ver. 1.0 UDI-10TA-190410)



ULFA TECHNOLOGY CO.,LTD

TEL 02-806-4403~5 FAX 02-806-4406

Email : ulfatech@ulfatech.com



* 위 사진은 제품 이해를 돕기 위한 사진입니다. *

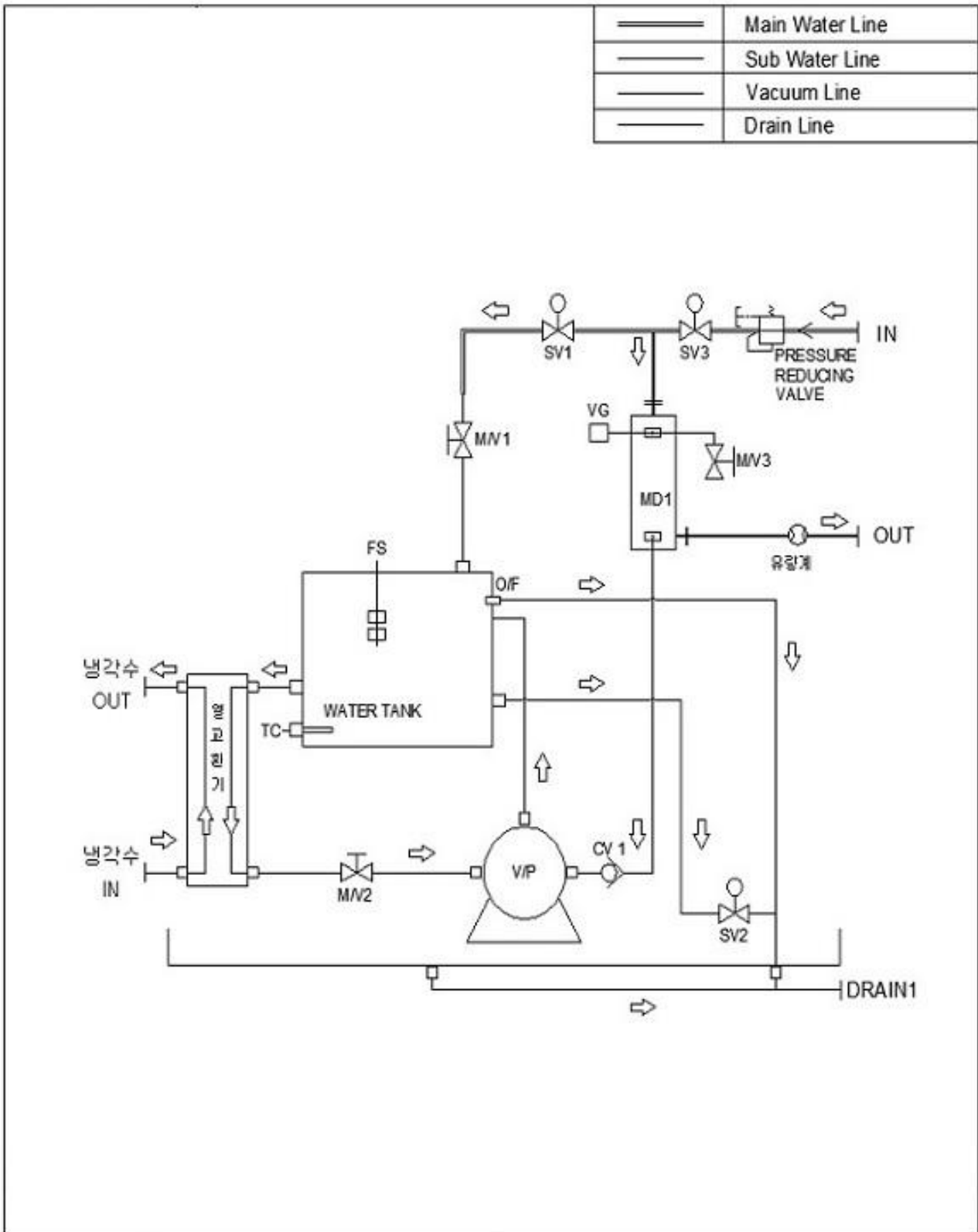
SYSTEM SPECIFICATION

항 목	단 위	내 용	비 고	
장 치 명		ULFA 탈기장치		
형 식		UDI-10TA		
탈 기 방 식		기체분리막방식		
탈기모듈수량	모듈	1		
표 준 유 량	L/hr	10000	약 166 l /min	
진공계	Torr	60 (-700mmHg) Max 20 (-740mmHg)		
공급수압력	MPa	0.6		
급수압력손실	MPa	0.06		
공급수수질		R0수 이상		
공급수온도범위	℃	2~40	동결불가	
장치가동환경온도	℃	2~40		
접속구경	입구	A	2S	SANITARY CLAMP
	출구	A	2S	SANITARY CLAMP
	배수		R 1/2	
전원	-	3상 AC220 / 380V		
소비전력	kW	5.5Kw		
장치크기	mm	1610(H) x 720(W) x 1430(D)	TOWER LAMP 제외	
장치중량	kg	약 400 kg		

MODULE SPECIFICATION

항 목	내 용	비 고
제 조 사	DIC(주)	(日)
형 식	EF-120	
막 재 질	POLYOREFINE계 수지	
중공사접액면적	약 160 m ²	
각 부 재 질	중공사분리막	Poly-4Methylpenten1
	하우징	초순수용 염화비닐수지
	END CAP	Polysulfone
	급수관	Polysulfone
	봉지수지	에폭시수지, 우레탄수지
	기타재질	Polyester, Polyethylene, PTFE
압 력 손 실	0.02MPa이하	10T/hr사용시
크 기	Φ315 x 876 mmL	
접 속	액입구	JIS 80A Flange
	액출구	JIS 80A Flange
	진공구	Rc 1
최고급수온도	5~40 °C이하(동결주의)	
최고급수압력	0.6MPa	
중량	약 52 kg	

FLOW SHEET



UTILITY

항 목	SPECIFICATION	접 속	비고	수량
System Drain 1	배수구 1	Rc 1/2		1
AIR PORT	자동밸브	6mm	AIR	1

WATER 접속

항 목	SPECIFICATION	접 속	비고	수량
IN	WATER 공급구	2S	SANITARY CLAMP	1
OUT	WATER 출구	2S	SANITARY CLAMP	1

냉각수 접속

항 목	SPECIFICATION	접 속	비고	수량
냉각수 IN	냉각수 공급구	Rc 3/4	15 l /min 공급 (15°C이하)	1
냉각수 OUT	냉각수 출구	Rc 3/4		1

제어부 접속

항 목	SPECIFICATION	접 속	비고	수량
POWER IN		3상 AC 220V / 380V		1

SYSTEM DRAWING

