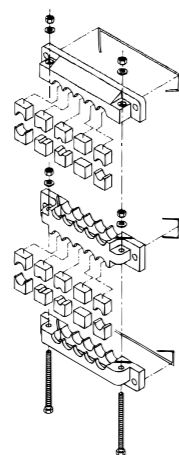


EMS型/ケーブルマルチ引出板

構造

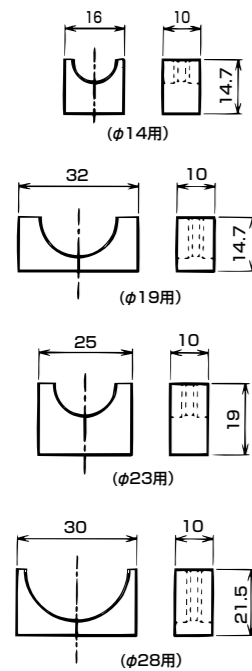


- 制御盤等から複数のケーブルを引出す際に使用するポリアミド (PA)製のケーブルマルチ引出板(型式EMS)です。
- パッキンの組合せ配列が自由自在で、ケーブルの引出しが小面積で可能です。
- 本体が分割構造なのでケーブルの両端のコネクタ等の取付けがハーネス工場でき、現場での加工が少なくなります。
- ケーブル、EMS及び制御盤の防水は、それぞれ耐圧3kPa(IP65相当)仕様です。(KGPA401,KGPA402使用時)
- EMS本体とパッキンは別売となっております。
- EMSをケイフレックスに使用する場合は、商品分類名「ケイフレックス」60頁をご参照下さい。
- 制御盤等への取り付けには、キャップスクリューをご使用下さい。(締め付トルク:5~5.5N・m)
- コーナープレート、中間プレートの締め付けは専用ドライバ(KGTL216)を用いて下さい。(締め付トルク:2~2.3N・m)

パッキン

特性	環境	材質	色調	温度範囲
耐油	RoHS 10物質対応	NBR	黒色	-20℃ ~90℃

File No.E 211059	規格	EMSP0 EMSP8
		EMSP4 EMSP10
		EMSP6 EMSP12



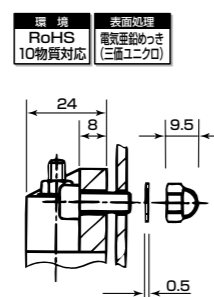
納期区分	適用EMS	品番	適用できるケーブル外径	入数 (セット/袋)		
○	EMSのφ14用 EMS 2Mのφ14用 EMS7M	EMSP0	止め用	30		
		注. EMSP2	φ2	20		
		注. EMSP2×3P	φ2 (3本用)	20		
		EMSP4	φ4 ~ φ5	30		
		EMSP5	※ φ5 ~ φ6	30		
		EMSP6	φ6 ~ φ8	30		
		EMSP8	φ8 ~ φ10	30		
		EMSP10	φ10 ~ φ12	30		
		EMSP12	φ12 ~ φ135	30		
		○	EMSのφ19用	EM19P13	φ135 ~ φ16	20
				EM19P16	φ16 ~ φ185	20
				EM23P0	止め用	20
EM23P4	φ4 ~ φ6			20		
EM23P5.5	φ5.5 ~ φ7.5			20		
EM23P7	φ7 ~ φ9			20		
○	EMS 2Mのφ23用 EMS 3M EMS 6M	EM23P9	φ9 ~ φ11	20		
		EM23P11	φ11 ~ φ13	20		
		EM23P13	φ13 ~ φ15	20		
		EM23P15	φ15 ~ φ17	20		
		EM23P17	φ17 ~ φ19	20		
		EM23P19	φ19 ~ φ21	20		
		EM23P21	φ21 ~ φ22.5	20		
		EM28P0	止め用	10		
		EM28P8	φ8 ~ φ10	10		
		EM28P10	φ10 ~ φ12	10		
○	EMS8M	EM28P12	φ12 ~ φ14	10		
		EM28P14	φ14 ~ φ16	10		
		EM28P16	φ16 ~ φ18	10		
		EM28P18	φ18 ~ φ20	10		
		EM28P20	φ20 ~ φ22	10		
		EM28P22	φ22 ~ φ24	10		
		EM28P24	φ24 ~ φ26	10		
		EM28P26	φ26 ~ φ27.5	10		

※保護等級IP54仕様の場合は、EMSP4(φ4~φ6)で代用可能です。耐圧3kPa(保護等級IP65相当)仕様の場合、φ5~φ6ケーブルご使用の際にはEMSP5をご使用下さい。
注. EMSP2および2×3Pのみ材質はTPE製です。

防水用パッキン及び袋ナット

主材質	PA
品番	KGPA401
入数	50個
納期区分	○

主材質	鋼
品番	KGPA402
入数	50個
納期区分	○

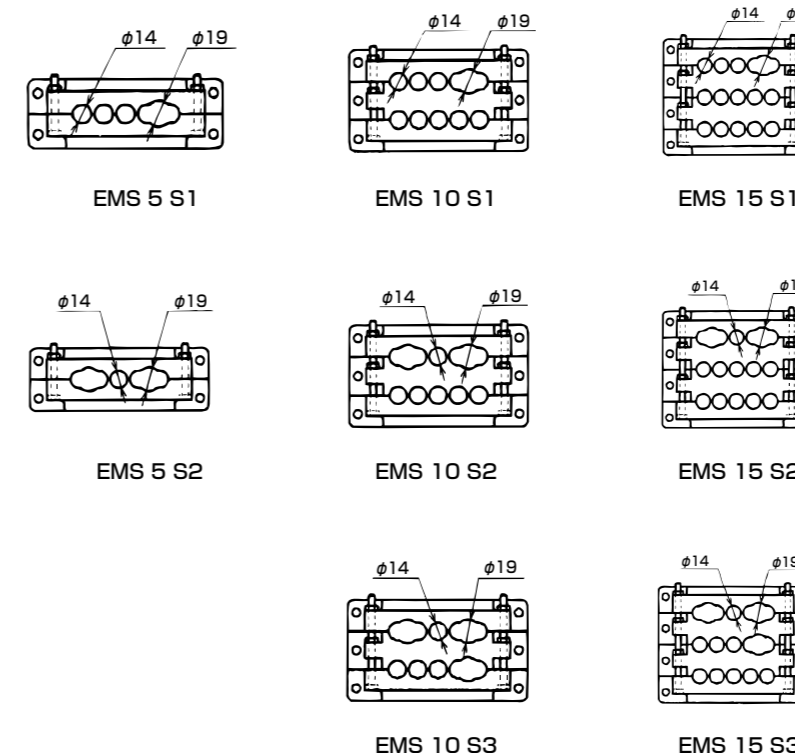
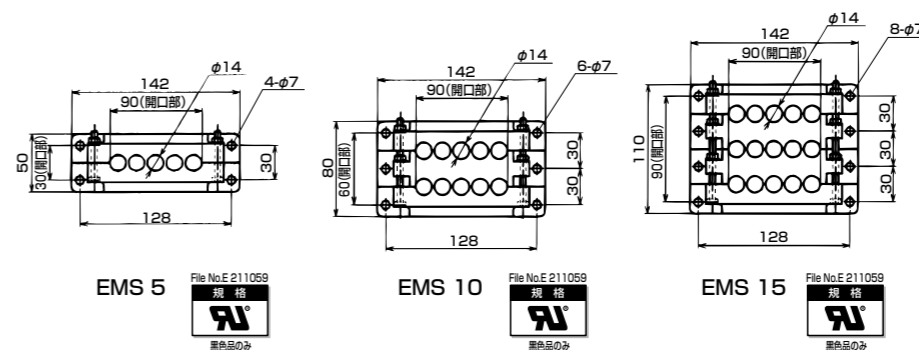


- EMSを制御盤に取付けると制御盤の取付けボルト用穴よりの水の浸入を防ぐためのPA製のパッキン及び袋ナットを準備しております。但し、ケーブルマルチ引出板自体の防水はIP65相当です。
- 取付けボルトM6の長さは制御盤の厚みを考慮して決定して下さい。
- 取付けの際には、取付けボルトを締め付けトルク5.0~5.5N・mで締め付けて下さい。

EMS型/ケーブルマルチ引出板

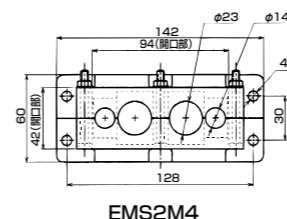
EMS型(外径13.5mm以下及び18.5mm以下のケーブル用)

主材質	特性	特性	環境	燃焼性	温度範囲
PA6	IP65	耐油	RoHS 10物質対応	UL94V0	-20℃ ~90℃



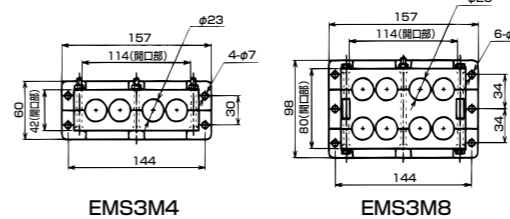
納期区分	品番	色調	使用するパッキンの型式	重量 (g/個)	入数 (個/袋)		
○	EMS 5	黒色品 (標準品)	EMSP	139	2		
	EMS 10			210	1		
	EMS 15			282	1		
	EMS 5 LG	ライトグレー色品		135	2		
	EMS 10 LG			205	1		
	EMS 15 LG			282	1		
	EMS 5 IV	アイボリー色品		137	2		
	EMS 10 IV			206	1		
	EMS 15 IV			275	1		
	○	EMS 5 S1		黒色品 (標準品)	EMSP	137	1
		EMS 10 S1				209	1
		EMS 15 S1				278	1
EMS 5 S1 LG		ライトグレー色品	137	1			
EMS 10 S1 LG			204	1			
EMS 15 S1 LG			278	1			
EMS 5 S1 IV		アイボリー色品	137	1			
EMS 10 S1 IV			204	1			
EMS 15 S1 IV			275	1			
○		EMS 5 S2	黒色品 (標準品)	EMSP		137	1
		EMS 10 S2				206	1
		EMS 15 S2				277	1
	EMS 5 S2 LG	ライトグレー色品	137		1		
	EMS 10 S2 LG		202		1		
	EMS 15 S2 LG		277		1		
	EMS 5 S2 IV	アイボリー色品	137		1		
	EMS 10 S2 IV		202		1		
	EMS 15 S2 IV		272		1		
	○	EMS 10 S3	黒色品 (標準品)		EMSP	205	1
		EMS 15 S3				282	1
		EMS 10 S3 LG				ライトグレー色品	205
EMS 15 S3 LG		276	1				
EMS 10 S3 IV		アイボリー色品	205	1			
EMS 15 S3 IV			276	1			

EMS2M型(外径22.5mm以下及び13.5mm以下のケーブル用)



納期区分	品番	色調	使用するパッキンの型式	重量 (g/個)	入数 (個/袋)
○	EMS2M4	黒色品 (標準品)	EMSP EM23P	130	2
○	EMS2M4 LG	ライトグレー色品		130	2
○	EMS2M4 IV	アイボリー色品		130	2

EMS3M型(外径22.5mm以下のケーブル用)



納期区分	品番	色調	使用するパッキンの型式	重量 (g/個)	入数 (個/袋)
○	EMS3M4	黒色品 (標準品)	EM23P	170	2
○	EMS3M8			274	1
○	EMS3M4 LG	ライトグレー色品		167	2
○	EMS3M8 LG			267	1
○	EMS3M4 IV	アイボリー色品		170	2
○	EMS3M8 IV			274	1