



## **INDICATORE DI POSIZIONE PROGRAMMABILE CON COMUNICAZIONE ETHERNET INTEGRATA** **PROGRAMMABLE INDICATOR WITH INTEGRATED ETHERNET COMMUNICATION**

Indicatori programmabili **EP43NET-EP46NET** ad albero cavo passante con fieldbus integrato **Profinet, EthernetIP, EtherCat e Powerlink**. Ideale per cambi prodotto e formato rapidi, efficienti e sicuri su macchine e impianti, anche con condizioni di lavoro complesse ed eterogenee.

### **Caratteristiche principali:**

- Contenitore compatto e robusto in alluminio anodizzato, albero cavo in acciaio inox su cuscinetti a sfere.
- Display con altezza cifre 7,5 mm, ottima leggibilità anche a distanza.
- 2 modelli:
  - **EP43NET** con albero cavo diametro  $\phi 14 - \phi 12,7$  (1/2");
  - **EP46NET** con albero cavo diametro  $\phi 20 - \phi 19,05$  (3/4") -  $\phi 25 - \phi 25,4$  (1").
- 3 posizioni di montaggio:
  - **A** su albero orizzontale, per lettura ottimale posizionabile ad un' altezza da 50cm a 120cm;
  - **B1** su albero verticale posizionabile ad un' altezza da 50cm a 150cm;
  - **B2** su albero verticale, posizionabile ad un' altezza oltre 170cm.

### **Funzionalità principali:**

- Display LCD retroilluminato a due righe, la prima visualizza la quota attuale, mentre la seconda la quota target da raggiungere.
- Guida utente tramite LED di segnalazione rosso / verde
- Centralizzazione delle informazioni
- Configurazione veloce e personalizzabile

### **Accessori disponibili:**

- ▶ Flangia di blocco **FL-B**; manovella **V.M.**; volantino **V.R.** (☛ vedi da pag. 34).

***EP43NET-EP46NET** programmable indicators with hollow shaft and integrated fieldbus **Profinet, EthernetIP, EtherCat and Powerlink**. Ideal for quick, efficient and safe format changeover on machines and plants, even in various complex working conditions.*

### **Main features:**

- Compact and robust case made of anodized aluminum, stainless steel hollow shaft supported by ball-bearings.
- The display has digits which are 7,5mm high with excellent readability also from a distance.
- 2 models:
  - **EP43NET** with hollow shaft  $\phi 14 - \phi 12,7$  (1/2");
  - **EP46NET** with hollow shaft  $\phi 20 - \phi 19,05$  (3/4") -  $\phi 25 - \phi 25,4$  (1").
- 3 installation possibilities:
  - **A** for horizontal shafts with optimal visibility when positioned at a height between 50cm and 120cm;
  - **B1** for vertical shafts with optimal visibility between 50cm and 150cm;
  - **B2** for vertical shafts with optimal visibility above 170cm.

### **Main features:**

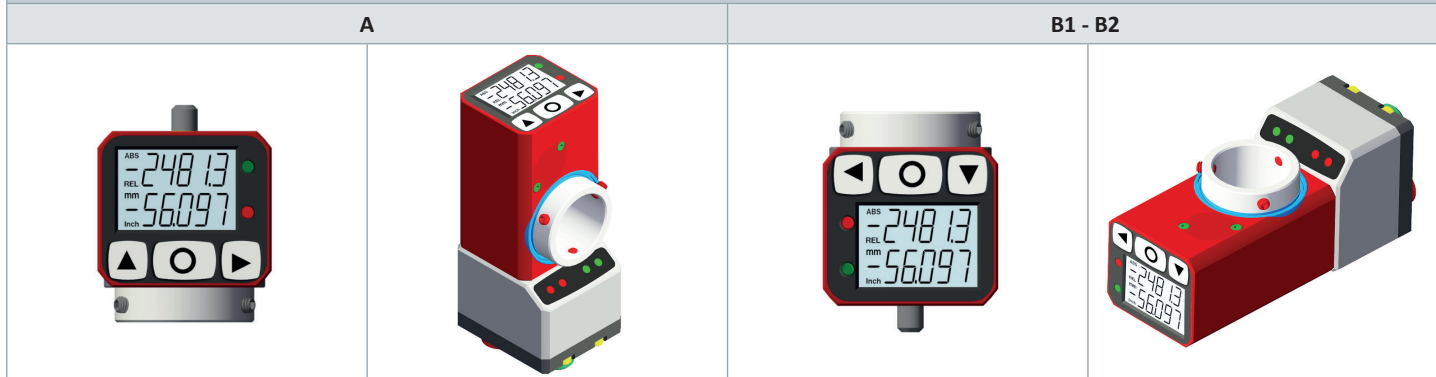
- Backlit LCD display with two rows; the first row shows the current position and the second row shows the target position.
- To guide user during positioning / green signaling LED
- Information centralization
- Quick and customizable configuration

### **Available accessories:**

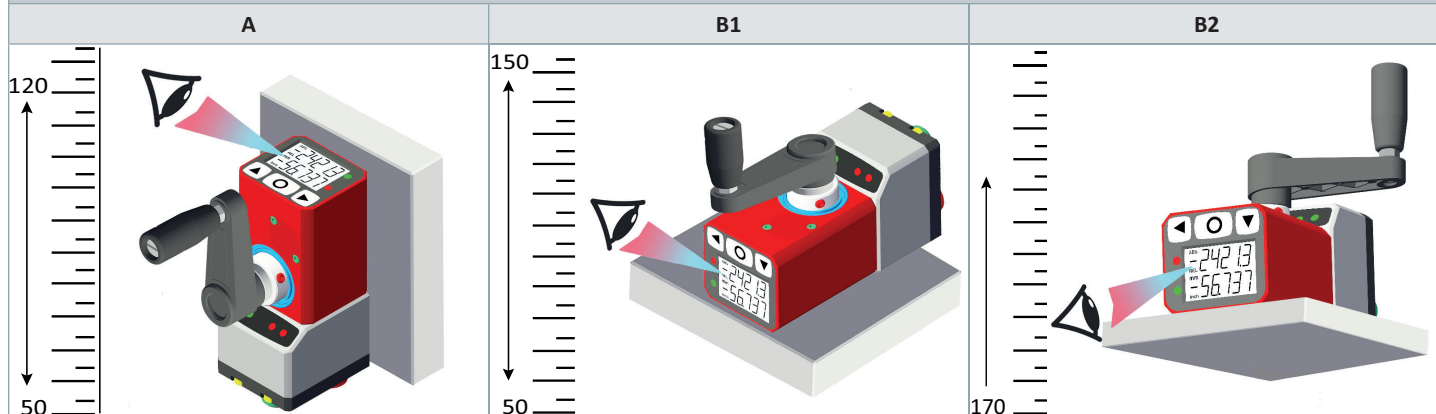
- ▶ **FL-B** locking spacer; **V.M** crank; **V.R** handwheel (☛ see from p. 34).

Alimentazione esterna - External power supply	10 - 30 Vdc max 100mA
Batteria tampone - Buffer battery	3,6V ½ AA durata 6-8 anni - 6-8 years life
Diametro albero cavo - Hollow shaft diameter	<b>EP43NET:</b> Ø14, Ø1/2" - <b>EP46NET:</b> Ø20, Ø3/4", Ø25, Ø1"
Materiale albero cavo - Hollow shaft material	acciaio inox - stainless steel AISI303
Massima velocità di rotazione - Max. revolution speed	1000 RPM
Risoluzione - Resolution	<b>EP43NET:</b> 3200 impulsi/giro - pulses/rev; <b>EP46NET:</b> 4000 impulsi/giro - pulses/rev
Scala di lettura - Measurement range	-99999; 99999
Visualizzatore - Display	LCD retroilluminato, cifre altezza 7,5 mm - backlit LCD, digit height 7,5 mm
Tastiera - Keyboard	3 tasti di programmazione e funzioni - 3 programming and functions keys
Bus di campo - Fieldbus	Profinet, EthernetIP, PowerLink, EtherCat
Connettori alimentazione - Power supply connector	maschio M12x1 - 4 poli codifica A - male M12x1 - 4 poles A-coded
Connettori porte Ethernet - Ethernet port connector	due femmine M12x1 - 4 poli codifica D - two females M12 - 4 poles D-coded
Funzioni disponibili - Available functions	reset/preset, quota assoluto/incrementale, conversione mm/pollici reset/preset, absolute/incremental value, conversion mm/inches
Grado di protezione - Protection degree	IP65
Temperatura d'impiego - Working temperature	0-50°C
Umidità relativa - Relative humidity	35-85%
EMC	2014/30/UE
RoHS	2011/65/UE

VISTA - VIEW

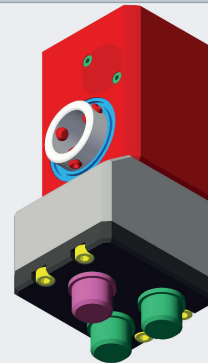
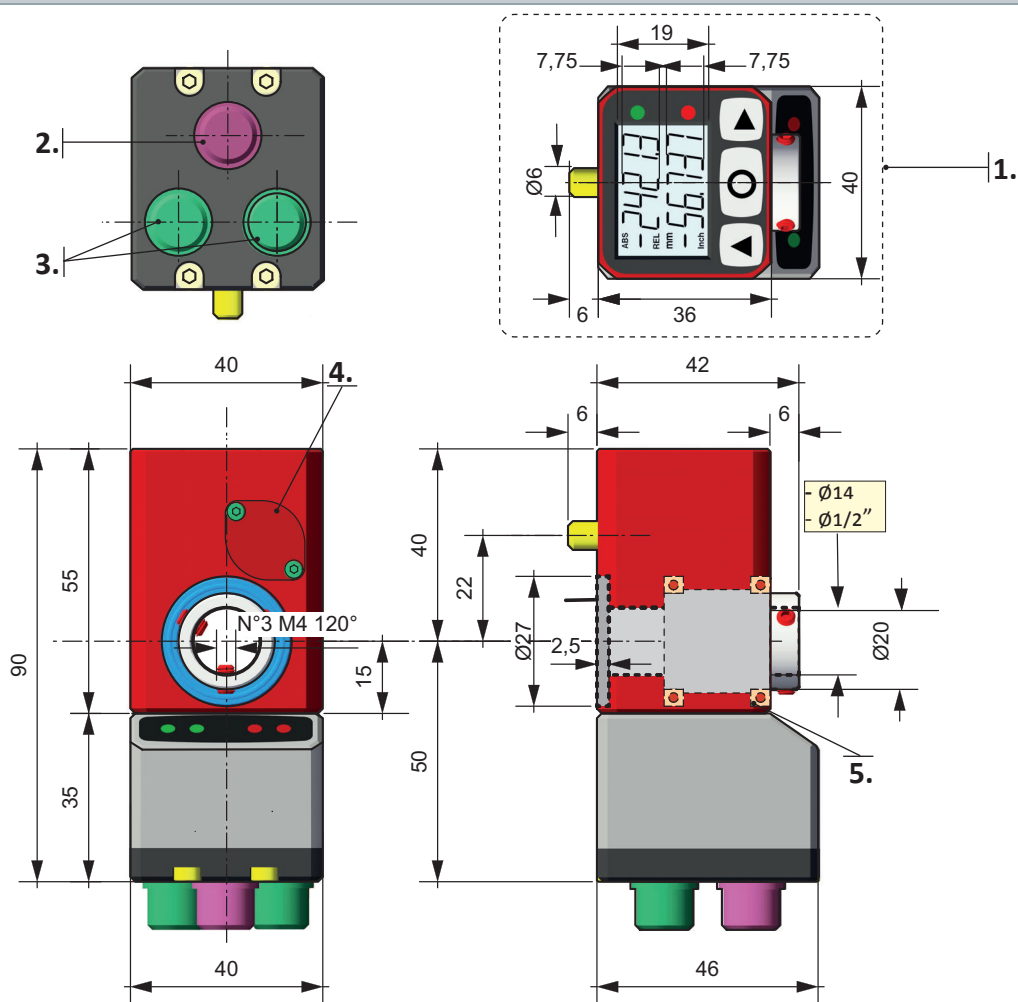


POSIZIONE DI MONTAGGIO - INSTALLATION POSITION



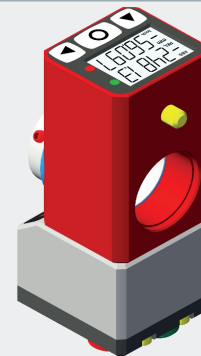
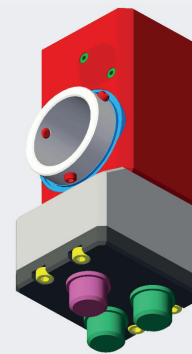
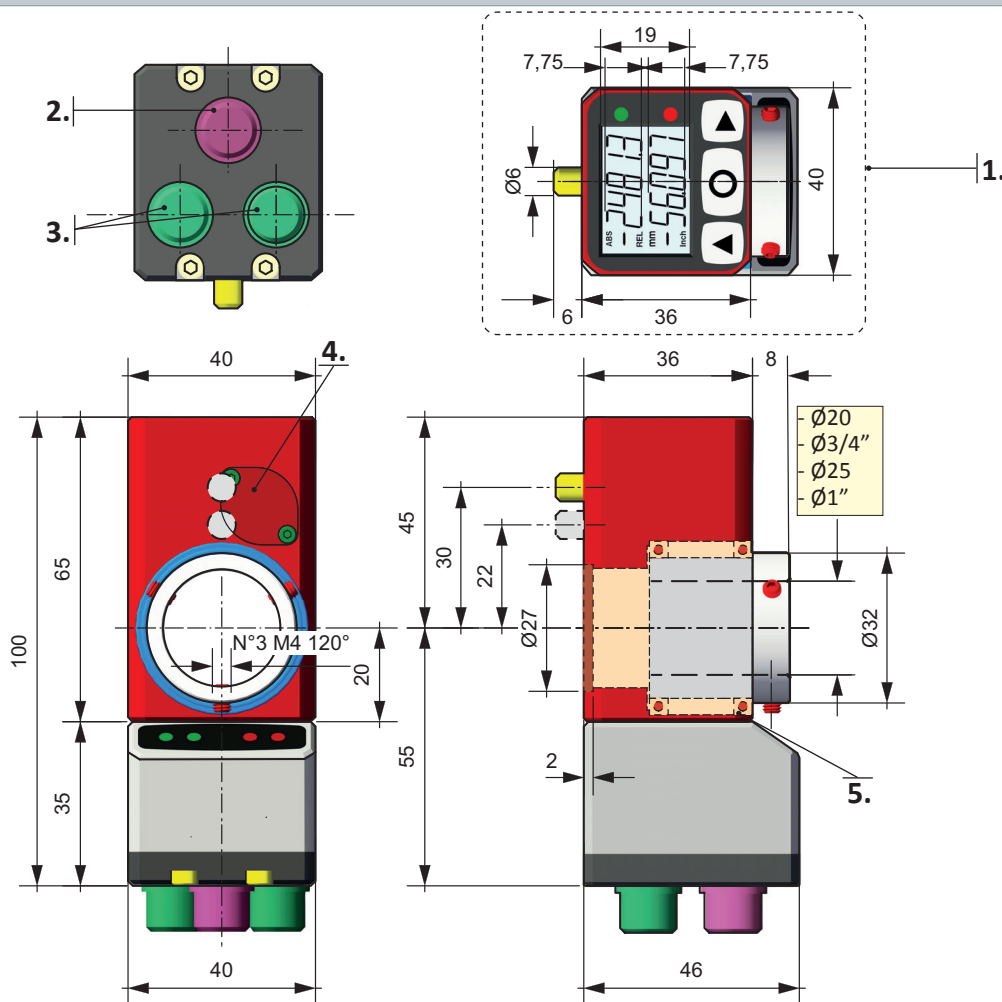
per una lettura ottimale rispettare l'inclinazione consigliata nelle immagini - for optimal visibility, orient the unit based on the viewing angle as shown

### EP43NET



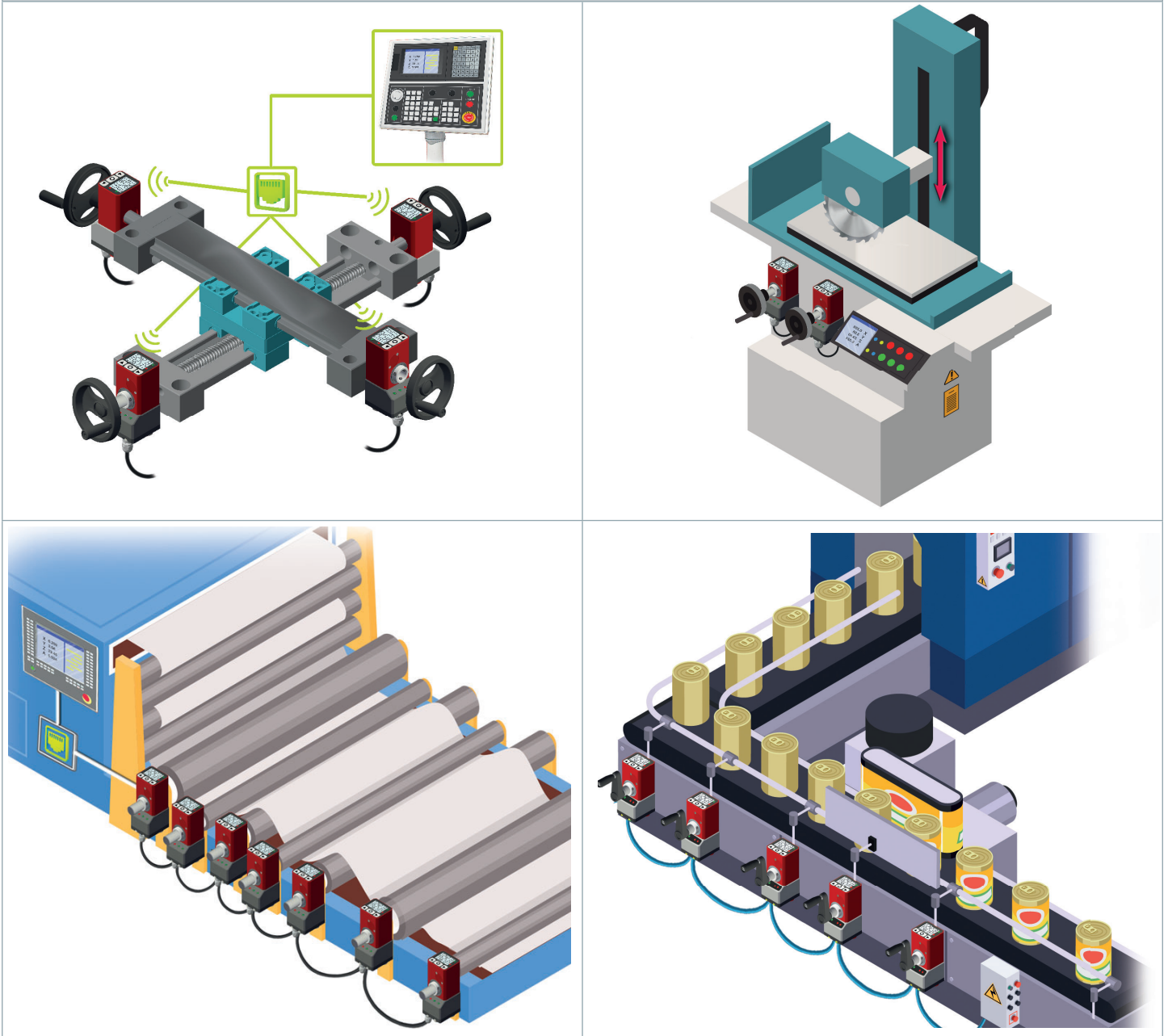
1. Vista dall'alto - Top view
2. Connettore alimentazione Power supply connector
3. Connettori porta Ethernet Ethernet port connectors
4. Vano batteria - Battery bay
5. Cuscinetti a sfere - Ballbearings

### EP46NET



1. Vista dall'alto - Top view
2. Connettori alimentazione Power supply connectors
3. Connettore porta Ethernet Ethernet port connector
4. Vano batteria - Battery bay
5. Cuscinetti a sfere - Ballbearings

ESEMPI DI APPLICAZIONE - APPLICATION EXAMPLES



ESEMPIO DI ORDINAZIONE - PART NR. CONFIGURATION



MODELLO - MODEL

EP43NET - EP46NET

POSIZIONE DI MONTAGGIO - INSTALLATION POSITION

- A = albero di comando orizzontale - horizontal shaft (h 50cm-120cm)
- B1 = albero di comando verticale - vertical shaft (h 50cm-150cm)
- B2 = albero di comando verticale - vertical shaft (oltre-above h 170cm)

DIAMETRO ALBERO CAVO - HOLLOW SHAFT DIAMETER

EP43NET: F14 - Ø14, F1/2 - Ø1/2"  
 EP46NET: F20 - Ø20, F3/4 - Ø3/4", F25 - Ø25, F1 - Ø25,4

FIELD BUS - FIELD BUS

- PROFINET
- ETHERNETIP
- ETHERCAT
- POWERLINK

ACCESSORI - ACCESSORIES (opzionale - optional)

☛ ordinare separatamente vedi da pag. 34 - order separately see from p. 34