



# SP 5000 NG

*Produktinformation*

Einstrahliges laserinterferometrisches Messsystem für hochgenaue  
Längenmessungen

# Laserinterferometrisches Messsystem

## SP 5000 NG

Hochpräzise und verlässliche Ergebnisse sind für die Längenmessung und Kalibrierung an Führungen, Mess-, Mikroskop- und Positioniertischen, Mess- und Werkzeugmaschinen, für Mehrkoordinatenmessungen und die berührungslose Vermessung von Oberflächen unabdingbar. Unser universales Längenmesssystem SP 5000 NG ist die Lösung für Ihre Messaufgaben.

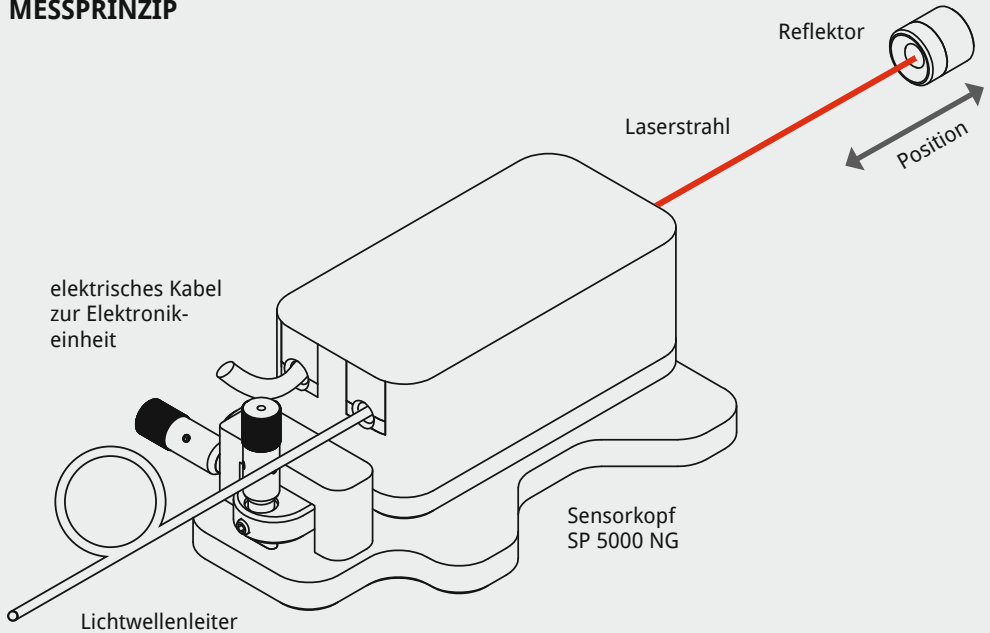
Das SP 5000 NG zeichnet sich durch einfache Handhabung sowie schnelle und einfache Justage aus. Dabei liefert es hochpräzise Messergebnisse in unterschiedlichen Umgebungen, wobei die Ausrichtungsfehler minimiert werden.

Das Design des Laserinterferometers ist ebenso kompakt wie robust, sein Gehäuse ist spritzwassergeschützt und die Faserkabel sind ummantelt. Dies macht das SP 5000 NG zum idealen Längenmesssystem sowohl für hochgenaue Messungen in Industrie und Forschung als auch für den Einsatz als OEM-Messgerät.



Rechtwinkligkeitsmessung in einer Werkzeugmaschine

## MESSPRINZIP



### Eckdaten und Anwendungen

- Ein Messstrahl für Abbe-Fehler-freie Messanordnungen
- zulässige Verkipfung bis  $\pm 12,5^\circ$  mit Reflektor
- bei Einsatz von Planspiegeln für x-y-Positionierungen geeignet
- kompaktes Gerät mit Koffer für mobilen Einsatz
- OEM-Versionen und Vakuum-Version sind möglich

### Ideal für

- Kalibrierung
- Qualitätssicherung
- Entwicklung
- Wissenschaft/Forschung
- OEM-Anwendungen



$\leq 5 \text{ m}$



0,1 ppm



5  $\mu\text{m}$

# Zubehör



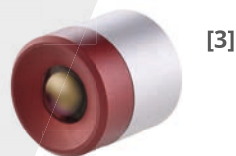
[1]

magnetisch



[2]

geschraubt



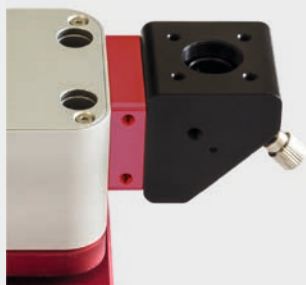
[3]

[1] Reflektoreinheit magnetisch

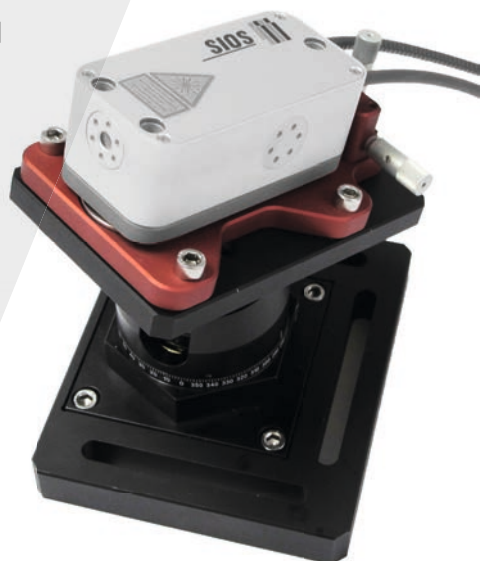
[2] Reflektoreinheit geschraubt

[3] Reflektor für SP 5000 NG

[4]



[6]



[5]



[4] Messvorsatz zur 90°-Strahlumlenkung

[5] Strahljustageeinheit für OEM-Ausführung

[6] Kugelgelenktisch für Sensorkopf SP-NG

## MESSUNG VON RAUMDIAGONALEN

Durch die Messung der Raumdiagonalen wird die Rechtwinkligkeit und Verformung der Maschinenkoordinaten von KMG's bestimmt. Ein REWI-Set beinhaltet zusätzlich zum Standardsystem die Reflektoreinheit, den Kugelgelenktisch für den Sensorkopf, einen Koffer und die Software InfasMTCAL.



## FÜR GROSSE MESSBEREICHE

Durch einen Messvorsatz werden Messbereiche bis 80 m realisiert.

Sensorkopf SP 15000 NG  
und Reflektor



$\leq 80 \text{ m}$



$0,1 \text{ ppm}$



$5 \text{ }\mu\text{m}$

**PRECISION & QUALITY**  
MADE IN GERMANY

**Für kundenspezifische Ausführungen, OEM-Anwendungen oder die Integration in Sondermessplätze sprechen Sie uns bitte an.**

**Gern stehen wir Ihnen persönlich für die Lösung Ihrer Messaufgaben zur Seite.**

SIOS Meßtechnik GmbH  
Am Vogelherd 46  
98693 Ilmenau / Deutschland

contact@sios.de  
<https://sios.de/produkte/laengenmesssysteme/laserinterferometer>

[www.sios.de](http://www.sios.de)  
[www.laserinterferometer.com](http://www.laserinterferometer.com)