

Pneumatikzylinderschalter

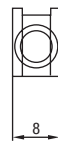
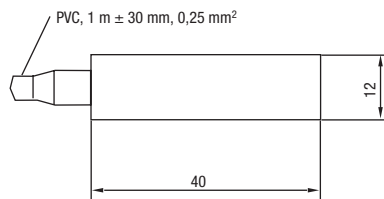
Pneumatic cylinder switches

Détecteurs pour vérins pneumatiques

102 1.. mit Reed-Kontakten
with reed contacts
avec contacts reed

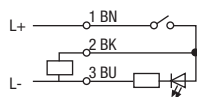


102 1.. mit Kabel
with cable
avec câble

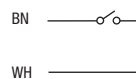


Material PEI rauch
material translucent black
matériaux fumé

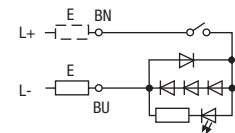
Schaltbild I
circuit diagram I
schéma du circuit I



Schaltbild II
circuit diagram II
schéma du circuit II



Schaltbild III
circuit diagram III
schéma du circuit III



Typen Nr. type no. référence	Schaltspannung switching voltage tension de commutation	Schaltstrom switching current courant de commutation	Schaltleistung switching power pouvoir de coupure	Schutzart protection class protection
102 150	max. 12 – 24 V	max. 1,5 A	max. 20 W / 30 VA	IP 67
102 151	max. 24 – 48 V	max. 1,5 A	max. 20 W / 30 VA	
102 155	max. 1 – 250 V	max. 1,5 A	max. 20 W / 30 VA	
102 157	max. 10 – 250 V	max. 0,5 A	max. 20 W / 30 VA	
102 160	max. 12 – 24 V	max. 0,5 A	max. 10 W / 10 VA	
102 161	max. 24 – 48 V	max. 0,5 A	max. 10 W / 10 VA	
102 165	max. 1 – 48 V	max. 0,5 A	max. 10 W / 10 VA	

Typen Nr. type no. référence	Temperaturbereich temperature range plage de température	Anzeige indicator affichage	Kontaktart contact form type de contact	gesteigerte magnet. Empfindlichkeit improved magnetic sensitivity sensibilité accrue	Schaltbild circuit diagram schéma du circuit
102 150	-25...+75°C	LED	Schließer / N.O. / NO	–	I
102 151		LED		–	I
102 155		nein / no / non		–	II
102 157		LED		–	III
102 160		LED		bei kleinen Magnetfeldern for low magnet fields pour les champs magnétiques faibles	I
102 161		LED			I
102 165		nein / no / non			II

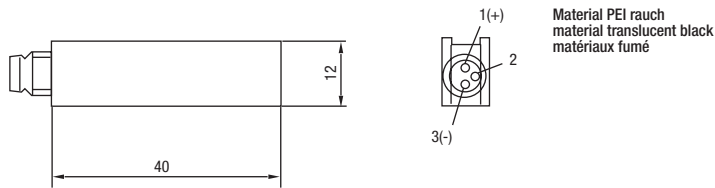
Pneumatikzylinderschalter

Pneumatic cylinder switches

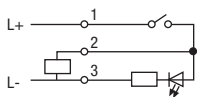
Détecteurs pour vérins pneumatiques

102 1.. mit Reed-Kontakten with reed contacts avec contacts reed

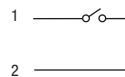
102 1.. PGA mit Stecker M8 (Kabelsatz K 01. 00. s. S. 164)
with plug M8 (cable set K 01. 00. see p. 164)
avec connecteur M8 (câble associé K 01. 00. voir p. 164)



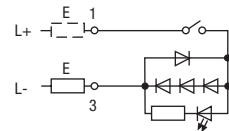
Schaltbild I
circuit diagram I
schéma du circuit I



Schaltbild II
circuit diagram II
schéma du circuit II



Schaltbild III
circuit diagram III
schéma du circuit III



Typen Nr. type no. référence	Schaltspannung switching voltage tension de commutation	Schaltstrom switching current courant de commutation	Schaltleistung switching power pouvoir de coupure	Schutzart protection class protection
102 151 PGA	max. 24 – 48 V	max. 1,5 A	max. 20 W / 30 VA	IP 67
102 155 PGA	max. 48 V	max. 1,5 A	max. 20 W / 30 VA	
102 157 PGA	max. 48 V	max. 0,5 A	max. 20 W / 30 VA	
102 160 PGA	max. 12 – 24 V	max. 0,5 A	max. 10 W / 10 VA	
102 161 PGA	max. 24 – 48 V	max. 0,5 A	max. 10 W / 10 VA	

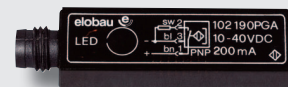
Typen Nr. type no. référence	Temperaturbereich temperature range plage de température	Anzeige indicator affichage	Kontaktart contact form type de contact	gesteigerte magnetische Empfindlichkeit improved magnetic sensitivity sensibilité accrue	Schaltbild circuit diagram schéma du circuit
102 151 PGA	-25...+75°C	LED	Schließer / N.O. / NO	–	I
102 155 PGA		nein / no / non		–	II
102 157 PGA		LED		–	III
102 160 PGA		LED		bei kleinen Magnetfeldern for low magnetic fields pour les champs magnétiques faibles	I
102 161 PGA		LED			I

Pneumatikzylinderschalter

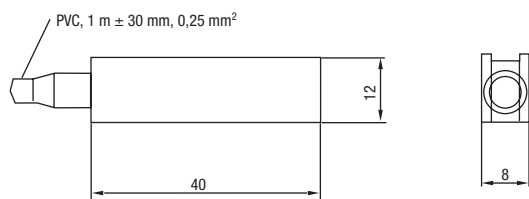
Pneumatic cylinder switches

Détecteurs pour vérins pneumatiques

102 1.. **magnoresistiv**
magnoresistive
magnéto-resistif

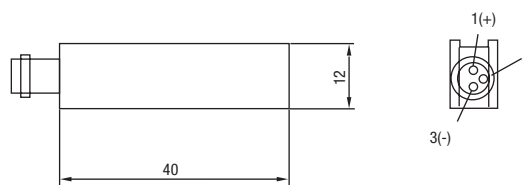


102 190 **mit Kabel**
with cable
avec câble



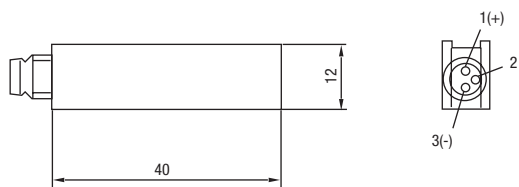
Material PEI rauch
 material translucent black
 matériaux fumé

102 190 PG **mit Stecker (Kabelsatz K 00. 00. s. S. 163)**
with plug (cable set K 00. 00. see p. 163)
avec connecteur (câble associé K 00. 00. voir p. 163)



Material PEI rauch
 material translucent black
 matériaux fumé

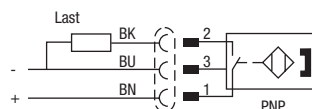
102 190 PGA **mit Stecker M8 (Kabelsatz K 01. 00. s. S. 164)**
with plug M8 (cable set K 01. 00. see p. 164)
avec connecteur M8 (câble associé K 01. 00. voir p. 164)



Material PEI rauch
 material translucent black
 matériaux fumé

Alle abgebildeten Typen sind verpolsicher und kurzschlussfest.
 All types listed above are reverse connection protected and short circuit-proof.
 Tous les détecteurs ici sont protégés contre les inversions de polarité et contre les courts circuits.

Schaltbild
circuit diagram
schéma du circuit



Typen Nr. type no. référence	Schaltspannung switching voltage tension de commutation	Schaltstrom switching current courant de commutation	Frequenz frequency fréquence	Schutzart protection class protection
102 190	max. 10 – 30 V DC	max. 200 mA	50 Hz ¹⁾	IP 67
102 190 PG				IP 65
102 190 PGA				IP 67

1) Impulsverlängerung 20 ms; auch ohne Signalverlängerung lieferbar, dann Schaltfrequenz 1000 Hz.
 Pulse extension 20 ms; also available without signal extension, then switching frequency 1000 Hz.
 La durée de l'impulsion a été fixé à 20 ms, cette particularité peut être supprimée.

Typen Nr. type no. référence	Temperaturbereich temperature range plage de température	Anzeige indicator affichage	Ansprechempfindlichkeit sensitivity seuil de réaction	Hysterese hysteresis hystérésis
102 190	-25...+75°C	LED	3 mT	typ. 1 mm
102 190 PG				
102 190 PGA				